



最新 オーストラリア マーケット動向

2019/2/13 発行 週刊

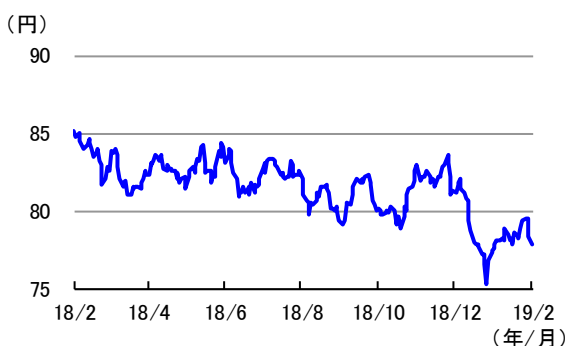
 作成: 三井住友アセットマネジメント株式会社
 URL: <http://www.smam-jp.com>

為替

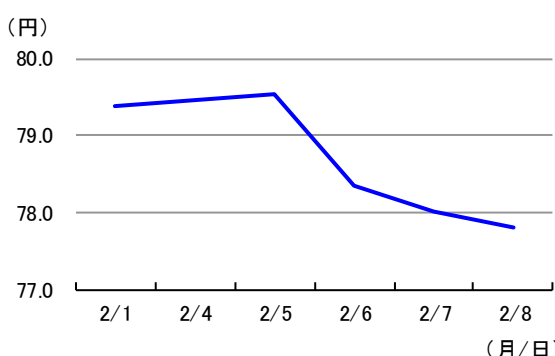
先週の豪ドルの対円レートは、下落しました。先週は、2月5日の金融政策決定会合では政策金利が据え置かれたものの、翌6日に豪州準備銀行(RBA)のロウ総裁が講演で、これまでの利上げを見込む姿勢から、中立的な姿勢への移行を明確に示したことから、豪ドルは下落しました。加えて、8日に公表されたRBAの四半期政策報告において、実質GDP成長率や消費者物価指数などの見通しが引き下げられたことから、豪ドルは下落しました。

単位(円)	2019/2/8	1週間前	1カ月前	3カ月前	6カ月前	1年前
円/豪ドル	77.80	79.38	77.43	82.95	82.34	85.17

豪ドルの対円推移(過去1年)



豪ドルの対円推移(過去1週間)



(注) 左グラフは2018年2月8日～2019年2月8日、右グラフは2019年2月1日～2019年2月8日。

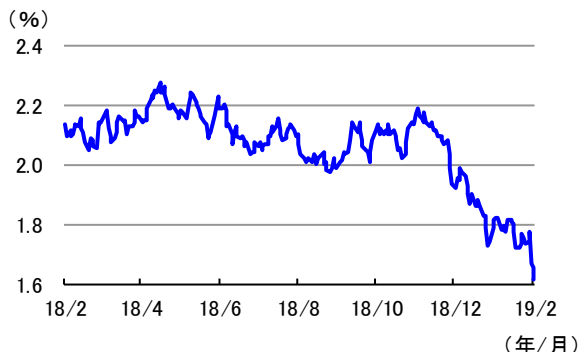
(出所) リフィニティブのデータを基に三井住友アセットマネジメント作成

金利

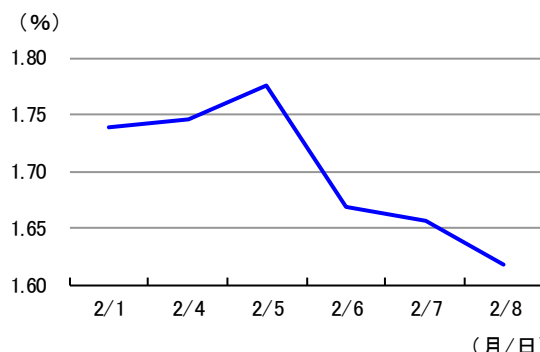
先週の豪州の3年国債利回りは、低下しました。先週は、RBAのロウ総裁が金融政策の中立的な姿勢への移行を明確に示したことや、RBAの四半期政策報告において実質GDP成長率や消費者物価指数などの見通しが引き下げられたことから、利上げ期待が後退し、豪州の3年国債利回りは低下(債券価格は上昇)しました。

単位(%)	2019/2/8	1週間前	1カ月前	3カ月前	6カ月前	1年前
豪3年国債利回り	1.62	1.74	1.81	2.17	2.10	2.14

3年国債利回りの推移(過去1年)



3年国債利回りの推移(過去1週間)



(注) 左グラフは2018年2月8日～2019年2月8日、右グラフは2019年2月1日～2019年2月8日。

(出所) リフィニティブのデータを基に三井住友アセットマネジメント作成

■当資料は、情報提供を目的として、三井住友アセットマネジメントが作成したものです。特定の投資信託、生命保険、株式、債券等の売買を推奨・勧誘するものではありません。■当資料に基づいて取られた投資行動の結果については、当社は責任を負いません。■当資料の内容は作成基準日現在のものであり、将来予告なく変更されることがあります。■当資料に市場環境等についてのデータ・分析等が含まれる場合、それらは過去の実績及び将来の予想であり、今後の市場環境等を保証するものではありません。■当資料は当社が信頼性が高いと判断した情報等に基づき作成しておりますが、その正確性・完全性を保証するものではありません。■当資料にインデックス・統計資料等が記載される場合、それらの知的所有権その他の一切の権利は、その発行者および許諾者に帰属します。■当資料に掲載されている写真がある場合、写真はイメージであり、本文とは関係ない場合があります。



最新 オーストラリア マーケット動向

2019/2/13 発行 週刊

作成: 三井住友アセットマネジメント株式会社
URL: <http://www.smam-jp.com>

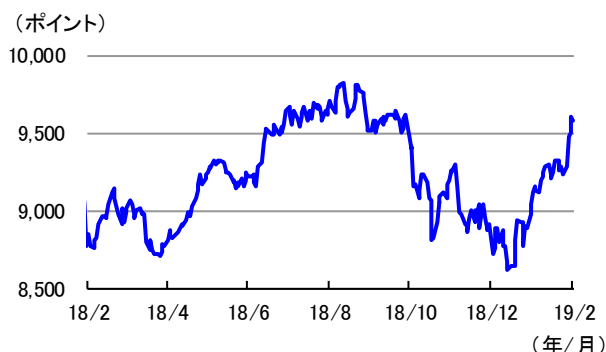
株式

先週の豪州株式は、上昇しました。

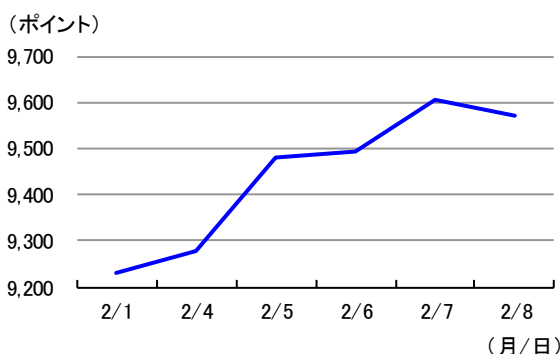
先週は、発表された豪州の国内金融機関の不正を調査した王立委員会の最終報告書が、事前に予想されていたよりも厳しい内容ではないとの解釈が広がったことから、銀行株が大幅に上昇しました。このほか、幅広い業種において、株価は上昇しました。

単位(ポイント、%)	2019/2/8	1週間前	1カ月前	3カ月前	6カ月前	1年前
指数・騰落率	9,572.30	3.70	5.89	3.40	▲ 0.81	8.23

株式指数の推移(過去1年)



株式指数の推移(過去1週間)



(注) 左グラフは2018年2月8日～2019年2月8日、右グラフは2019年2月1日～2019年2月8日。

株式指数は、MSCIオーストラリア指数(配当込み、現地通貨ベース)。

(出所) FactSetのデータを基に三井住友アセットマネジメント作成

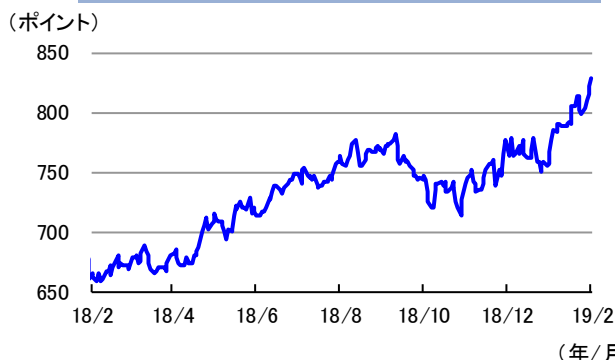
リート

先週の豪州リート指数は、上昇しました。

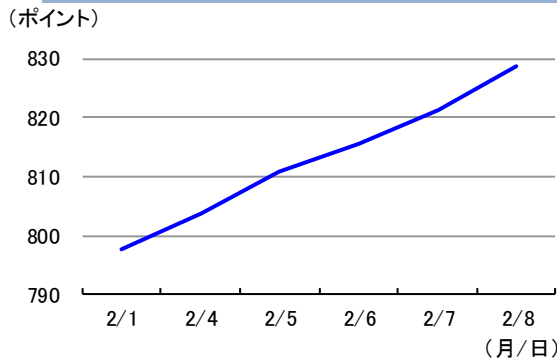
先週は、豪州株式市場が好調だった上、債券金利が低下したことから、豪州リート指数は上昇しました。

単位(ポイント、%)	2019/2/8	1週間前	1カ月前	3カ月前	6カ月前	1年前
指数・騰落率	828.72	3.88	9.44	12.02	9.22	24.61

リート指数の推移(過去1年)



リート指数の推移(過去1週間)



(注) 左グラフは2018年2月8日～2019年2月8日、右グラフは2019年2月1日～2019年2月8日。

リート指数は、S&PオーストラリアREIT指数(配当込み、現地通貨ベース)。

(出所) FactSetのデータを基に三井住友アセットマネジメント作成

■当資料は、情報提供を目的として、三井住友アセットマネジメントが作成したものです。特定の投資信託、生命保険、株式、債券等の売買を推奨・勧誘するものではありません。■当資料に基づいて取られた投資行動の結果については、当社は責任を負いません。■当資料の内容は作成基準日現在のものであり、将来予告なく変更されることがあります。■当資料に市場環境等についてのデータ・分析等が含まれる場合、それらは過去の実績及び将来の予想であり、今後の市場環境等を保証するものではありません。■当資料は当社が信頼性が高いと判断した情報等に基づき作成しておりますが、その正確性・完全性を保証するものではありません。■当資料にインデックス・統計資料等が記載される場合、それらの知的所有権その他の一切の権利は、その発行者および許諾者に帰属します。■当資料に掲載されている写真がある場合、写真はイメージであり、本文とは関係ない場合があります。