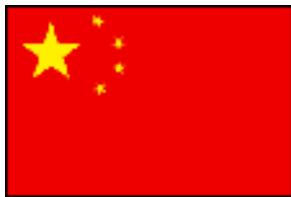




# 最新 中国株式マーケット動向

2019/10/7 発行 週刊

作成：三井住友DSアセットマネジメント株式会社  
URL: <https://www.smd-am.co.jp>

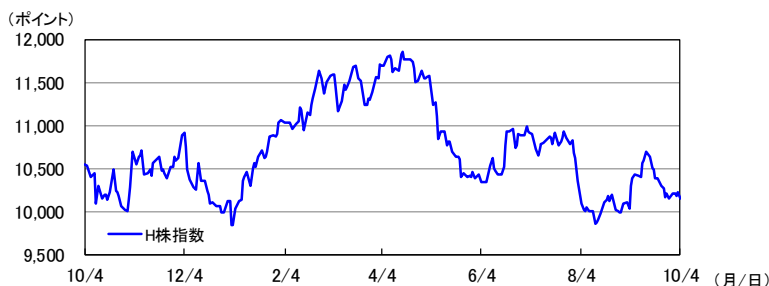


## 株式市場

先週の中国本土市場は、国慶節の連休のため、月曜日(9月30日)のみ株式市場が開かれました。上海総合指数が前週末比▲0.9%、深セン総合指数が▲1.1%と下落しました。トランプ米政権が米国から中国への証券投資の制限を検討しているとの報道が嫌気された他、大型連休を控えたポジション調整により下落しました。

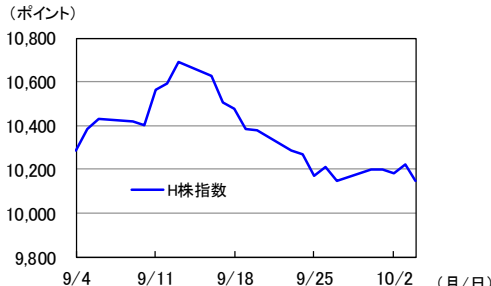
香港市場は、H株指数が前週末比▲0.0%、レッドチップ指数が+0.4%と、週を通しては比較的小幅な動きとなりました。先週は米景気減速への警戒や、香港のデモの過激化とそれに対する香港政府の緊急状況規則条例(緊急法)の発令が嫌気されましたが、中国の9月分製造業購買担当者景気指数(PMI)が改善したことなどを好感して株価は横ばいから小幅上昇となりました。

H株指数の推移【過去1年、日次ベース】



最高値	日付	最安値	日付
11,848.98	2019/4/17	9,833.69	2019/1/2

H株指数の推移【過去1ヵ月、日次ベース】



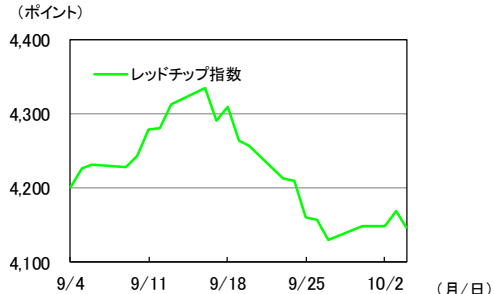
単位(ポイント)	2019/10/4	1週間前	1ヵ月前	3ヵ月前	6ヵ月前	1年前
H株指数	10,147.33	10,148.77	10,288.19	10,913.39	11,692.37	10,547.64

レッドチップ指数の推移【過去1年、日次ベース】



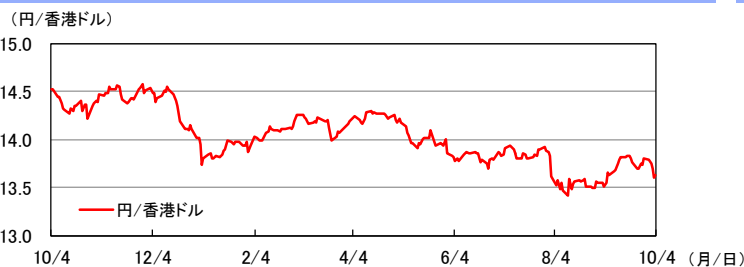
最高値	日付	最安値	日付
4,767.08	2019/4/9	3,987.18	2019/8/14

レッドチップ指数の推移【過去1ヵ月、日次ベース】



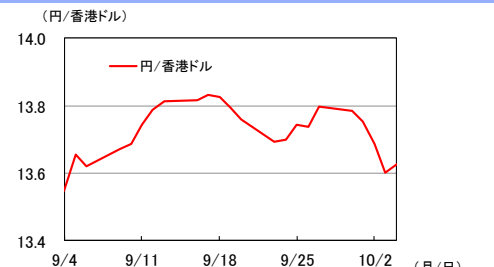
単位(ポイント)	2019/10/4	1週間前	1ヵ月前	3ヵ月前	6ヵ月前	1年前
レッドチップ指数	4,145.78	4,130.22	4,200.86	4,510.84	4,728.88	4,286.88

香港ドルの対円推移【過去1年、日次ベース】



最高値	日付	最安値	日付
14.57	2018/11/28	13.42	2019/8/12

香港ドルの対円推移【過去1ヵ月、日次ベース】

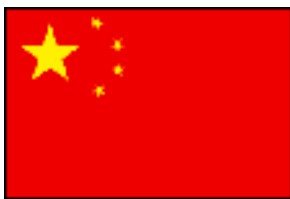


単位(円)	2019/10/4	1週間前	1ヵ月前	3ヵ月前	6ヵ月前	1年前
円/香港ドル	13.63	13.80	13.55	13.85	14.21	14.51

(注) 左グラフは2018年10月4日～2019年10月4日、右グラフは2019年9月4日～2019年10月4日。10月1日の香港株式市場は休場。

(出所) リフィニティブのデータを基に三井住友DSアセットマネジメント作成

■当資料は、情報提供を目的として、三井住友DSアセットマネジメントが作成したものです。特定の投資信託、生命保険、株式、債券等の売買を推奨・勧誘するものではありません。■当資料に基づいて取られた投資行動の結果については、当社は責任を負いません。■当資料の内容は作成基準日現在のものであり、将来予告なく変更されることがあります。■当資料に市場環境等についてのデータ・分析等が含まれる場合、それらは過去の実績及び将来の予想であり、今後の市場環境等を保証するものではありません。■当資料は当社が信頼性が高いと判断した情報等に基づき作成しておりますが、その正確性・完全性を保証するものではありません。■当資料にインデックス・統計資料等が記載される場合、それらの知的所有権その他の一切の権利は、その発行者および許諾者に帰属します。■当資料に掲載されている写真がある場合、写真はイメージであり、本文とは関係ない場合があります。

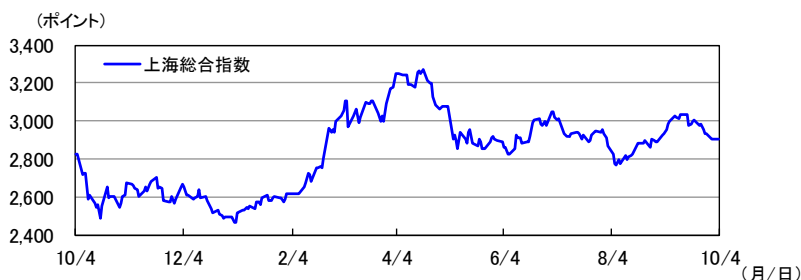


# 最新 中国株式マーケット動向

2019/10/7 発行 週刊

作成：三井住友DSアセットマネジメント株式会社  
URL: <https://www.smd-am.co.jp>

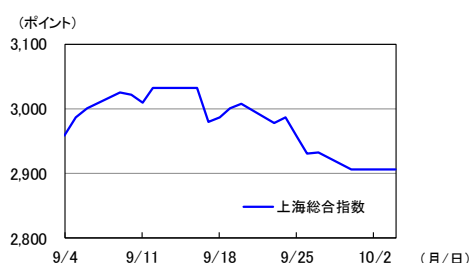
上海総合指数の推移【過去1年、日次ベース】



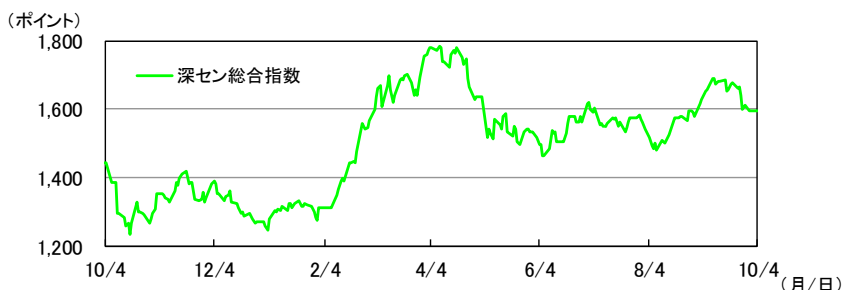
最高値	日付	最安値	日付
3,270.80	2019/4/19	2,464.36	2019/1/3

単位(ポイント)	2019/10/4	1週間前	1か月前	3か月前	6か月前	1年前
上海総合指数	2,905.19	2,932.17	2,957.41	3,005.25	3,246.57	2,821.35

上海総合指数の推移【過去1ヵ月、日次ベース】



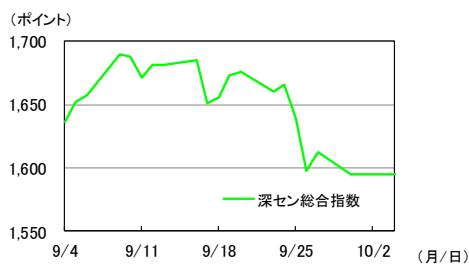
深セン総合指数の推移【過去1年、日次ベース】



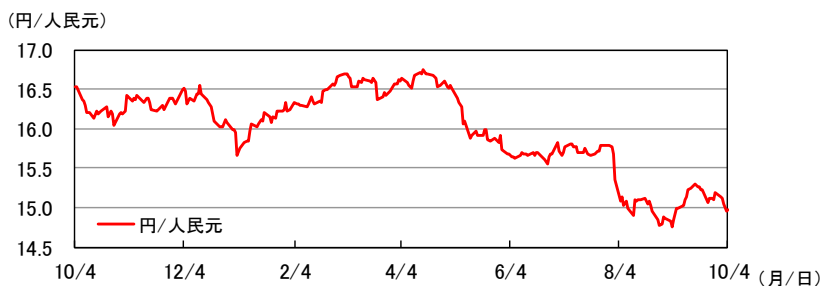
最高値	日付	最安値	日付
1,783.01	2019/4/9	1,232.01	2018/10/18

単位(ポイント)	2019/10/4	1週間前	1か月前	3か月前	6か月前	1年前
深セン総合指数	1,595.21	1,612.26	1,636.40	1,591.24	1,780.02	1,441.54

深セン総合指数の推移【過去1ヵ月、日次ベース】



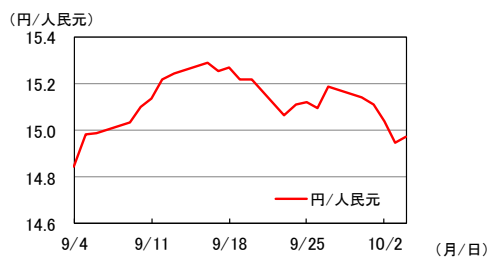
人民元の対円推移【過去1年、日次ベース】



最高値	日付	最安値	日付
16.75	2019/4/17	14.75	2019/9/3

単位(円)	2019/10/4	1週間前	1か月前	3か月前	6か月前	1年前
円/人民元	14.97	15.19	14.84	15.69	16.61	16.53

人民元の対円推移【過去1ヵ月、日次ベース】



(注) 左グラフは2018年10月4日～2019年10月4日、右グラフは2019年9月4日～2019年10月4日。10月1日～4日の中国本土市場は休場。

(出所) リフィニティブのデータを基に三井住友DSアセットマネジメント作成

■当資料は、情報提供を目的として、三井住友DSアセットマネジメントが作成したものです。特定の投資信託、生命保険、株式、債券等の売買を推奨・勧誘するものではありません。■当資料に基づいて取られた投資行動の結果については、当社は責任を負いません。■当資料の内容は作成基準日現在のものであり、将来予告なく変更されることがあります。■当資料に市場環境等についてのデータ・分析等が含まれる場合、それらは過去の実績及び将来の予想であり、今後の市場環境等を保証するものではありません。■当資料は当社が信頼性が高いと判断した情報等に基づき作成しておりますが、その正確性・完全性を保証するものではありません。■当資料にインデックス・統計資料等が記載される場合、それらの知的所有権その他の一切の権利は、その発行者および許諾者に帰属します。■当資料に掲載されている写真がある場合、写真はイメージであり、本文とは関係ない場合があります。