



## 最新 オーストラリア マーケット動向

2020/3/31 発行 週刊

作成：三井住友DSアセットマネジメント株式会社  
URL: <https://www.smd-am.co.jp>

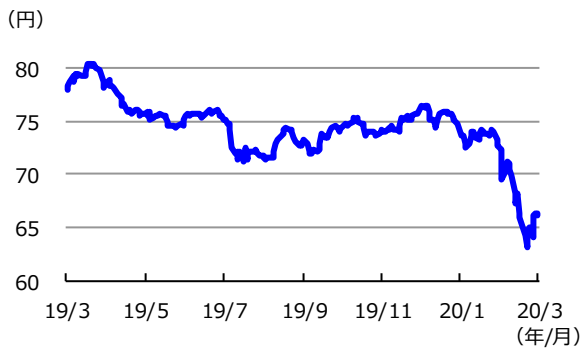
## 為替

先週の豪ドルの対円レートは、上昇しました。

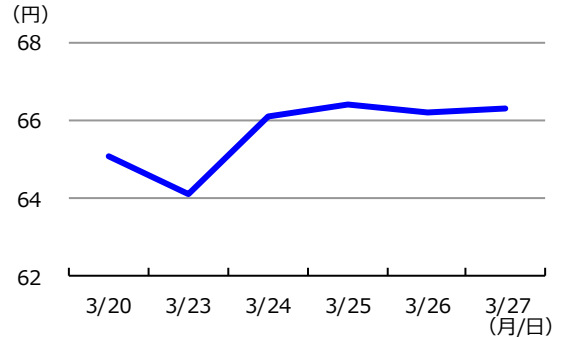
新型コロナウイルスの感染拡大は欧米を中心に勢いを増しており、世界経済に対する危機感が更に高まっていることから、各国・地域はリーマン・ショック時を上回る早さで金融・財政政策を打ち出しています。世界的な経済対策への期待感から、資源国通貨である豪ドルの対円レートは上昇しました。

単位 (円)	2020/3/27	1週間前	1か月前	3か月前	6か月前	1年前
円/豪ドル	66.29	65.07	72.33	76.52	73.26	78.03

豪ドルの対円推移 (過去1年)



豪ドルの対円推移 (過去1週間)



(注) 左グラフは2019年3月27日～2020年3月27日、右グラフは2020年3月20日～2020年3月27日。

(出所) リフィニティブのデータを基に三井住友DSアセットマネジメント作成

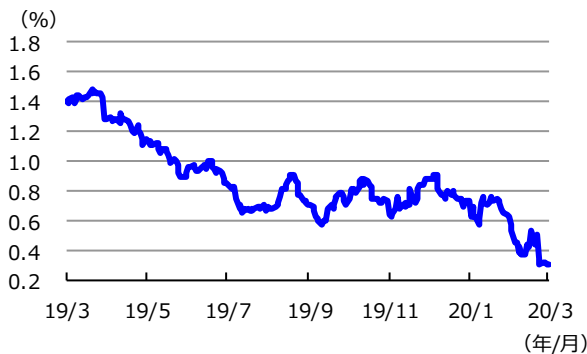
## 金利

先週の豪州の3年国債利回りは、横ばいで推移しました。

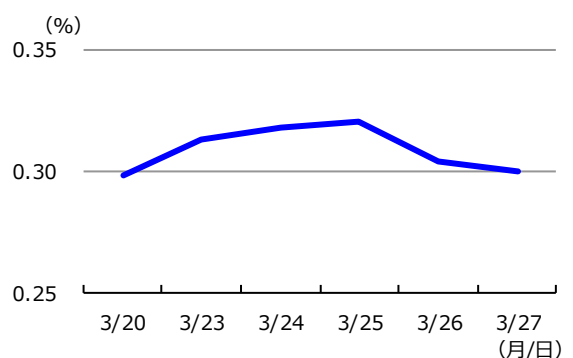
豪州準備銀行 (RBA) は先週19日に、過去最低水準への政策金利引き下げと、国債買い入れの量的緩和導入を発表しました。一旦は材料出尽くしとなり、金利は週を通じて落ち着いた動きを見せ横ばいとなりました。

単位 (%)	2020/3/27	1週間前	1か月前	3か月前	6か月前	1年前
豪3年国債 利回り	0.30	0.30	0.57	0.88	0.70	1.40

3年国債利回りの推移 (過去1年)



3年国債利回りの推移 (過去1週間)



(注) 左グラフは2019年3月27日～2020年3月27日、右グラフは2020年3月20日～2020年3月27日。

(出所) リフィニティブのデータを基に三井住友DSアセットマネジメント作成

■当資料は、情報提供を目的として、三井住友DSアセットマネジメントが作成したものです。特定の投資信託、生命保険、株式、債券等の売買を推奨・勧誘するものではありません。■当資料に基づいて取られた投資行動の結果については、当社は責任を負いません。■当資料の内容は作成基準日現在のものであり、将来予告なく変更されることがあります。■当資料に市場環境等についてのデータ・分析等が含まれる場合、それらは過去の実績及び将来の予想であり、今後の市場環境等を保証するものではありません。■当資料は当社が信頼性が高いと判断した情報等に基づき作成しておりますが、その正確性・完全性を保証するものではありません。■当資料にインデックス・統計資料等が記載される場合、それらの知的所有権その他の一切の権利は、その発行者および許諾者に帰属します。■当資料に掲載されている写真がある場合、写真はイメージであり、本文とは関係ない場合があります。



## 最新 オーストラリア マーケット動向

2020/3/31 発行 週刊

作成：三井住友DSアセットマネジメント株式会社  
URL: <https://www.smd-am.co.jp>

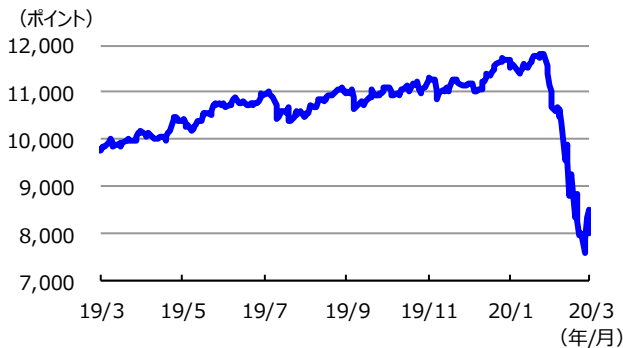
## 株式

先週の豪州株式は、横ばいとなりました。

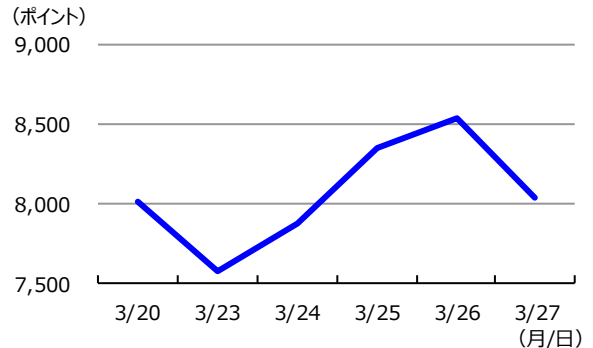
新型コロナウイルスの感染が欧米を中心に急拡大し、グローバル景気の減速懸念がさらに強まりました。各国・地域はリーマン・ショック時を上回る早さで経済対策に動いています。各国株式市場は経済対策に対する期待と新型コロナウイルスに対する不安のはざままで推移しており、豪州株式市場も週間では不安定な推移となり、結果的にはほぼ横ばいとなりました。

単位 (ポイント、%)	2020/3/27	1週間前	1か月前	3か月前	6か月前	1年前
指数・騰落率	8,026.40	0.25	▲ 27.27	▲ 28.31	▲ 27.25	▲ 17.93

株式指数の推移 (過去1年)



株式指数の推移 (過去1週間)



(注) 左グラフは2019年3月27日～2020年3月27日、右グラフは2020年3月20日～2020年3月27日。

株式指数は、MSCIオーストラリア指数（配当込み、現地通貨ベース）。

(出所) FactSetのデータを基に三井住友DSアセットマネジメント作成

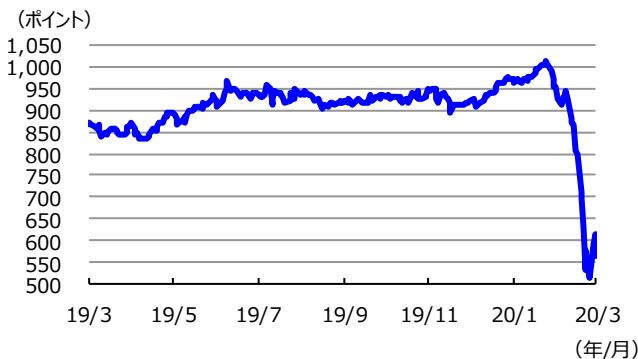
## リート

先週の豪州リート指数は、下落しました。

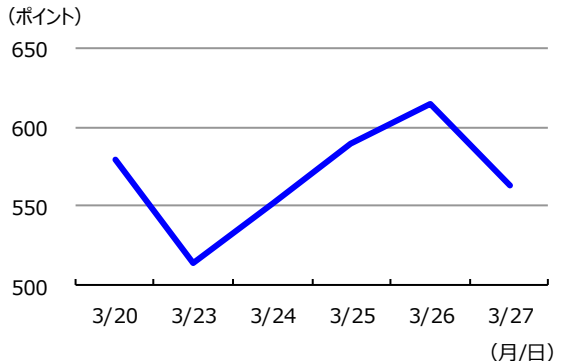
豪州債券利回りは横ばいで推移し、株式市場も不安定ながら横ばいとなりましたが、世界経済の先行き不透明感からリート指数は下落となりました。

単位 (ポイント、%)	2020/3/27	1週間前	1か月前	3か月前	6か月前	1年前
指数・騰落率	563.15	▲ 2.83	▲ 41.06	▲ 38.86	▲ 38.84	▲ 35.47

リート指数の推移 (過去1年)



リート指数の推移 (過去1週間)



(注) 左グラフは2019年3月27日～2020年3月27日、右グラフは2020年3月20日～2020年3月27日。

リート指数は、S&amp;PオーストラリアREIT指数（配当込み、現地通貨ベース）。

(出所) FactSetのデータを基に三井住友DSアセットマネジメント作成

■当資料は、情報提供を目的として、三井住友DSアセットマネジメントが作成したものです。特定の投資信託、生命保険、株式、債券等の売買を推奨・勧誘するものではありません。■当資料に基づいて取られた投資行動の結果については、当社は責任を負いません。■当資料の内容は作成基準日現在のものであり、将来予告なく変更されることがあります。■当資料に市場環境等についてのデータ・分析等が含まれる場合、それらは過去の実績及び将来の予想であり、今後の市場環境等を保証するものではありません。■当資料は当社が信頼性が高いと判断した情報等に基づき作成しておりますが、その正確性・完全性を保証するものではありません。■当資料にインデックス・統計資料等が記載される場合、それらの知的所有権その他の一切の権利は、その発行者および許諾者に帰属します。■当資料に掲載されている写真がある場合、写真はイメージであり、本文とは関係ない場合があります。