

Fund Report

世界インパクト投資ファンド

世界インパクト投資ファンド（資産成長型）

愛称：Better World

追加型投信／内外／株式 ※課税上は株式投資信託として取り扱われます。
※販売会社によっては、一部のファンドのみのお取扱いとなる場合があります。

－インパクト企業のご紹介－

日頃より弊社ファンドをご愛顧賜り誠にありがとうございます。

当ファンドは、イノベーションによって社会的課題を解決する企業（インパクト企業）に投資を行っています。本レポートでは、「インパクト企業は革新的なソリューション、大規模な潜在的市場、メガトレンドとの合致などによる構造的な優位性がある」という哲学のもとにファンドに組み入れているインパクト企業についてご紹介いたします。

ゾエティス（米国）

畜産物の
安定供給

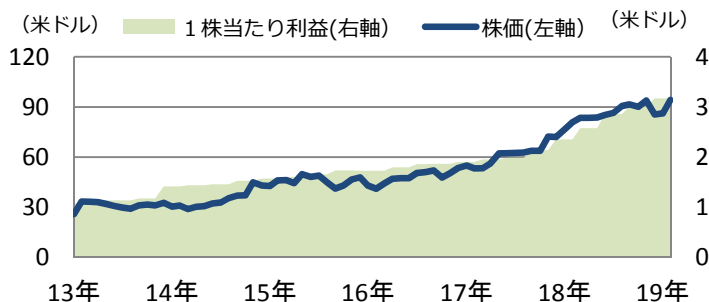


<注目ポイント>

- 畜産の大規模化や人の移動の活発化などから、家畜の伝染病のリスクが高まっていることもあり、家畜用医薬品市場の成長が続いている。
- 家畜用医薬品の成長に加え、2ケタの成長を続けるペット向け医薬品の拡大が同社の収益を加速化。

<株価の推移>

(2013年1月末～2019年2月末)



※上記はインパクト企業をご紹介するものであり、個別企業の推奨を目的とするものではありません。また、将来の運用成果等を約束するものではありません。※当コメントは、資料作成時点における市場環境もしくはファンドの運用方針等について、運用担当者（ファンドマネージャー他）の見方あるいは考え方を記載したもので当該運用方針は変更される場合があります。将来の市場環境の変動等を保証するものではありません。また、将来の運用成果等を約束するものでもありません。

5ページ目以降の「投資リスク」と「ファンドの費用」の内容について必ずご確認ください

（次頁へ続く） 1/9

■当資料は、ファンドの運用状況や関連する情報等をお知らせするために大和住銀投信投資顧問が作成した資料です。■当資料内の運用実績等に関する数値等は過去のものであり、将来の運用成果等を約束するものではありません。■当資料内のいかなる内容も、将来の市場環境の変動等を保証するものではありません。■当資料は各種の信頼できると考えられる情報源から作成しておりますが、その正確性・完全性を保証するものではありません。■投資信託は預金、保険契約ではありません。また、預金保険機構及び保険契約者保護機構の保護の対象ではありません。■銀行など登録金融機関でご購入いただいた投資信託は、投資者保護基金の対象ではありません。

【社会的課題】

**世界の8億人が
十分な食事を摂れない**

5歳未満の子ども1億5,000万人が慢性的な栄養不足にある一方、家畜の伝染病などによる世界の畜産農家の経済損失は年間32兆円を超える。

【ゾエティスの取り組み】

世界最大の動物用医薬品企業として、世界120カ国以上で家畜やペット用のワクチンや治療薬を提供。

【社会へのインパクト】

同社は300種類以上の家畜用医薬品を提供し、乳牛、食肉用の豚や牛の健康増進を通じて飢餓問題の改善に取り組む。

各種資料より大和住銀投信投資顧問作成

資産運用のベストパートナー、だいわすみぎん



大和住銀投信投資顧問

Daiwa SB Investments

大和住銀投信投資顧問株式会社

金融商品取引業者 関東財務局長(金商)第353号

加入協会 一般社団法人投資信託協会 一般社団法人日本投資顧問業協会

Fund Report

世界インパクト投資ファンド 世界インパクト投資ファンド（資産成長型）

ジョンソンコントロールズ（米国）

効率的な エネルギー の利用

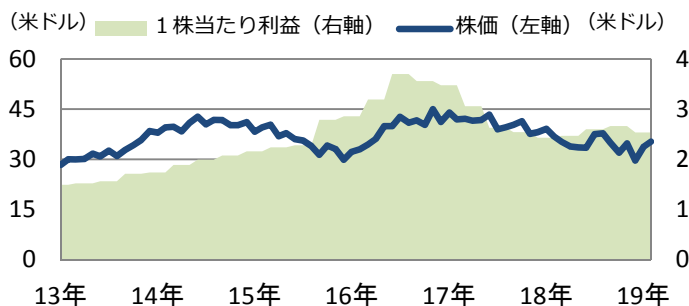


<注目ポイント>

- 世界各国で、エネルギーや水などの使用量を削減し、環境負荷を低減した建築物「グリーンビルディング※」の導入が広がっている。
- 高効率な空調システムの導入は、既存の建築物の改築、改修市場にも広がっており、安定的なビル設備の更新需要が同社の業績を支える。

<株価の推移>

(2013年1月末～2019年2月末)



※グリーンビルディング

エネルギーや水などの使用量を削減し、環境負荷を低減した建築物。米国では2015年から2023年までに既存の建物に対し9,600億米ドルの投資が行われるという試算もある。米国グリーンビルディング協会は、グリーンビルディング認証「LEEDゴールド」を取得した建物は、CO₂の排出量を34%低減、エネルギー消費量を25%、水使用量を11%低減していると公表。

各種資料より大和住銀投信投資顧問作成

※上記はインパクト企業をご紹介するものであり、個別企業の推奨を目的とするものではありません。また、将来の運用成果等を約束するものではありません。※当コメントは、資料作成時点における市場環境もしくはファンドの運用方針等について、運用担当者（ファンドマネージャー他）の見方あるいは考え方を記載したもので当該運用方針は変更される場合があり、将来の市場環境の変動等を保証するものではありません。また、将来の運用成果等を約束するものでもありません。

(次頁へ続く)

5ページ目以降の「投資リスク」と「ファンドの費用」の内容について必ずご確認ください

2 / 9

■当資料は、ファンドの運用状況や関連する情報等をお知らせするために大和住銀投信投資顧問が作成した資料です。■当資料内の運用実績等に関する数値等は過去のものであり、将来の運用成果等を約束するものではありません。■当資料内のいかなる内容も、将来の市場環境の変動等を保証するものではありません。■当資料は各種の信頼できると考えられる情報源から作成しておりますが、その正確性・完全性を保証するものではありません。■投資信託は預金、保険契約ではありません。また、預金保険機構及び保険契約者保護機構の保護の対象ではありません。■銀行など登録金融機関でご購入いただいた投資信託は、投資者保護基金の対象ではありません。

Fund Report

世界インパクト投資ファンド 世界インパクト投資ファンド（資産成長型）

ザイレム（米国）

安全な水を 供給



【社会的課題】

**世界の6億人が
きれいな水を飲めない**

きれいな水が飲めないことで毎日800人以上の乳幼児が亡くなっている。

【ザイレムの取り組み】

世界150カ国以上に上下水道や水の再利用のための水システムを提供。

【社会へのインパクト】

- 下水処理システムにより多くの人々の衛生状態を改善。
- 水の再利用によって限られた水資源の確保を助ける。

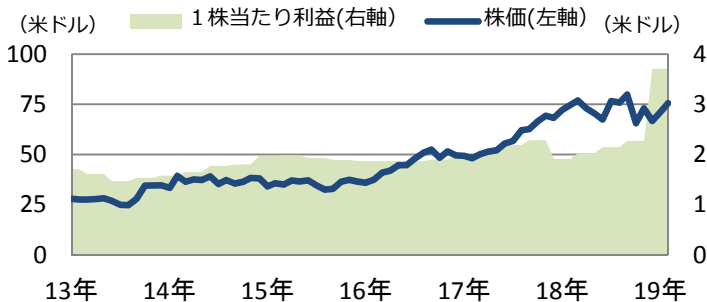
各種資料より大和住銀投信投資顧問作成

<注目ポイント>

- 世界的な水不足や水質汚染の深刻化から、上下水道設備や商業、産業用施設向けの水システムの需要は増え続けている。
- 従来の水システムのほか、通信技術を使ってインフラ運営の効率化をもたらす「スマートメーター」を使ったソリューションビジネスが好調。公益セクターを中心とした需要増が成長をけん引。

<株価の推移>

(2013年1月末～2019年2月末)



※上記はインパクト企業をご紹介するものであり、個別企業の推奨を目的とするものではありません。また、将来の運用成果等を約束するものではありません。※当コメントは、資料作成時点における市場環境もしくはファンドの運用方針等について、運用担当者（ファンドマネージャー他）の見方あるいは考え方を記載したもので当該運用方針は変更される場合があり、将来の市場環境の変動等を保証するものではありません。また、将来の運用成果等を約束するものでもありません。

5ページ目以降の「投資リスク」と「ファンドの費用」の内容について必ずご確認ください

3 / 9

■当資料は、ファンドの運用状況や関連する情報等をお知らせするために大和住銀投信投資顧問が作成した資料です。■当資料内の運用実績等に関する数値等は過去のものであり、将来の運用成果等を約束するものではありません。■当資料内のいかなる内容も、将来の市場環境の変動等を保証するものではありません。■当資料は各種の信頼できると考えられる情報源から作成しておりますが、その正確性・完全性を保証するものではありません。■投資信託は預金、保険契約ではありません。また、預金保険機構及び保険契約者保護機構の保護の対象ではありません。■銀行など登録金融機関でご購入いただいた投資信託は、投資者保護基金の対象ではありません。

Fund Report

世界インパクト投資ファンド 世界インパクト投資ファンド（資産成長型）

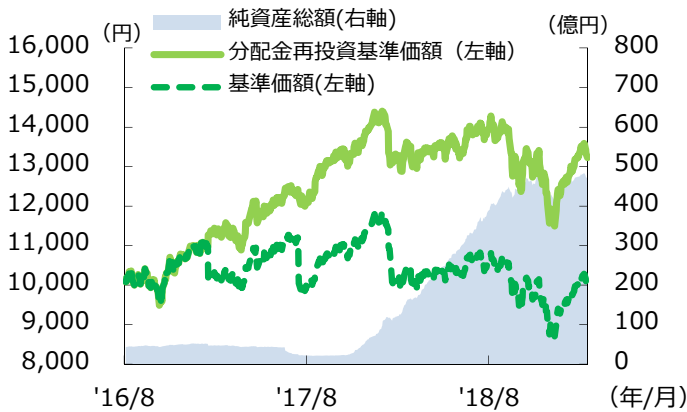
追加型投信／内外／株式 ※課税上は株式投資信託として取り扱われます。

<ファンドの運用状況>

[世界インパクト投資ファンド]

(設定日 (2016/8/26) ~2019/3/11)

■ 基準価額等の推移



■ 基準価額・純資産総額

基準価額	10,009円
純資産総額	469億円

■ 騰落率

設定来	32.3%
-----	-------

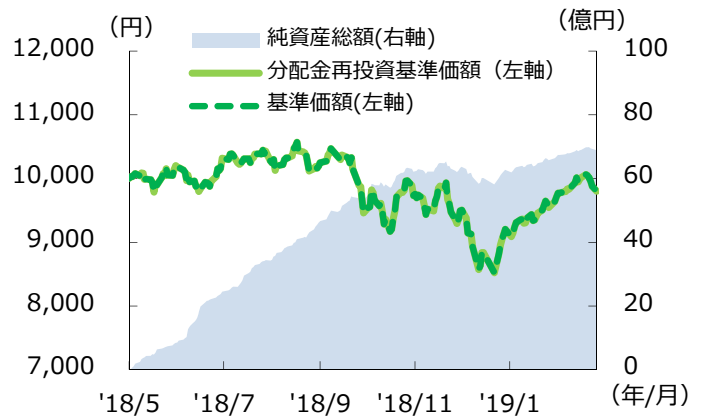
■ 分配金の推移

第1期('17/2)	1,100円
第2期('17/8)	1,000円
第3期('18/2)	700円
第4期('18/8)	150円
第5期('19/2)	0円
設定来	2,950円

[世界インパクト投資ファンド(資産成長型)]

(設定日 (2018/5/14) ~2019/3/11)

■ 基準価額等の推移



■ 基準価額・純資産総額

基準価額	9,803円
純資産総額	68億円

■ 騰落率

設定来	-2.0%
-----	-------

■ 分配金の推移

第1期('18/8)	0円
設定来	0円

※基準価額推移のグラフにおける分配金再投資基準価額およびファンドの騰落率は、信託報酬控除後の基準価額に対して、税引前分配金を決算日に再投資した修正基準価額をもとに算出、表示。騰落率は実際の投資家利回りとは異なります。 ※分配金は1万口あたりの金額（税引前） ※分配対象額が少額な場合等には、分配を行わない場合があります。 ※上記データは過去の実績であり、将来の運用成果をお約束するものではありません。

5ページ目以降の「投資リスク」と「ファンドの費用」の内容について必ずご確認ください

■当資料は、ファンドの運用状況や関連する情報等をお知らせするために大和住銀投信投資顧問が作成した資料です。■当資料内の運用実績等に関する数値等は過去のものであり、将来の運用成果等を約束するものではありません。■当資料内のいかなる内容も、将来の市場環境の変動等を保証するものではありません。■当資料は各種の信頼できると考えられる情報源から作成しておりますが、その正確性・完全性を保証するものではありません。■投資信託は預金、保険契約ではありません。また、預金保険機構及び保険契約者保護機構の保護の対象ではありません。■銀行など登録金融機関でご購入いただいた投資信託は、投資者保護基金の対象ではありません。

Fund Report

世界インパクト投資ファンド 世界インパクト投資ファンド（資産成長型）

<ファンドの目的>

当ファンドは、マザーファンドへの投資を通じて、主に世界の株式に投資することにより、信託財産の中長期的な成長を図ることを目的として運用を行います。

<ファンドの特色>

- マザーファンドへの投資を通じて、主に世界の株式の中から社会的な課題の解決にあたる革新的な技術やビジネスモデルを有する企業に実質的に投資を行うことで、信託財産の成長を目指します。
 - 当ファンドは、「世界インパクト投資マザーファンド」を主要投資対象とするファミリーファンド方式で運用を行います。
 - 銘柄選定にあたっては、社会的課題の解決（社会的インパクト）に取り組む企業に着目し、個々の企業のファンダメンタル分析等を行い、投資魅力のある銘柄に投資します。
 - 実質組入外貨建資産については、原則として対円での為替ヘッジを行いません。
- 実質的な運用は、ウエリントン・マネージメント・カンパニー・エルエルピーが行います。
 - マザーファンドにおける運用指図にかかる権限を、ウエリントン・マネージメント・カンパニー・エルエルピーへ委託します。
- 「世界インパクト投資ファンド」と「世界インパクト投資ファンド（資産成長型）」の2つのファンドからお選びいただけます。
 - 「世界インパクト投資ファンド」は、毎年2月、8月の10日（休業日の場合は翌営業日）に決算を行い、原則として収益の分配を目指します。
 - 「世界インパクト投資ファンド（資産成長型）」は、毎年8月10日（休業日の場合は翌営業日）に決算を行い、原則として収益の分配を目指します。
 - 分配対象額の範囲は、経費控除後の利子・配当収益および売買益（評価損益を含みます。）等の範囲内とします。
 - 収益分配金は、基準価額水準、市況動向等を勘案して、委託会社が決定します。ただし、分配対象額が少額な場合等には分配を行わないことがあります。
 - 将来の分配金の支払いおよびその金額について保証するものではありません。
 - 販売会社によっては、2つのファンド間でスイッチングが可能です。スイッチングのお取扱いについては、各販売会社までお問い合わせください。なお、販売会社によっては、一部のファンドのみのお取扱いとなる場合があります。

※資金動向、市況動向等によっては、上記のような運用ができない場合があります。

<投資リスク（詳しくは最新の投資信託説明書（交付目論見書）をご覧ください）>

- 当ファンドは、マザーファンドを通じて、実質的に株式など値動きのある有価証券等に投資しますので、基準価額は変動します。また、外貨建資産は、為替の変動による影響も受けます。したがって、投資家の皆様の投資元本は保証されているものではなく、基準価額の下落により、損失を被り、投資元本を割り込むことがあります。
- 信託財産に生じた利益および損失は、すべて受益者に帰属します。
- 投資信託は預貯金と異なります。
- お申込みの際には、販売会社からお渡しします『投資信託説明書（交付目論見書）』の内容を必ずご確認のうえ、ご自身でご判断ください。
- 基準価額を変動させる要因として主に、**■株価変動に伴うリスク ■為替リスク ■カントリーリスク ■新興国への投資のリスク ■信用リスク ■流動性リスク** があります。ただし、上記はすべてのリスクを表したものではありません。

5ページ目以降の「投資リスク」と「ファンドの費用」の内容について必ずご確認ください

5 / 9

■当資料は、ファンドの運用状況や関連する情報等をお知らせするために大和住銀投信投資顧問が作成した資料です。■当資料内の運用実績等に関する数値等は過去のものであり、将来の運用成果等を約束するものではありません。■当資料内のいかなる内容も、将来の市場環境の変動等を保証するものではありません。■当資料は各種の信頼できると考えられる情報源から作成しておりますが、その正確性・完全性を保証するものではありません。■投資信託は預金、保険契約ではありません。また、預金保険機構及び保険契約者保護機構の保護の対象ではありません。■銀行など登録金融機関でご購入いただいた投資信託は、投資者保護基金の対象ではありません。

Fund Report

世界インパクト投資ファンド 世界インパクト投資ファンド（資産成長型）

<収益分配金に関する留意事項>

- 分配金は、分配方針に基づいて委託会社が決定します。ただし、将来の分配金の支払いおよびその金額について保証するものではありません。
- 分配金は、預貯金の利息とは異なり、投資信託の純資産から支払われますので、分配金が支払われると、その金額相当分、基準価額は下がります。
- 分配金は、計算期間中に発生した収益（経費控除後の配当等収益および評価益を含む売買益）を超えて支払われる場合があります。その場合、当期決算日の基準価額は前期決算日の基準価額と比べて下落することになります。また、分配金の水準は、必ずしも計算期間におけるファンドの収益率を示すものではありません。
- 受益者のファンドの購入価額によっては、分配金の一部または全部が、実質的には元本の一部払戻しに相当する場合があります。ファンド購入後の運用状況により、分配金額より基準価額の値上がり小さかった場合も同様です。

<ファンドの費用（詳しくは最新の投資信託説明書（交付目論見書）をご覧ください）>

投資者が直接的に負担する費用

- 購入時手数料 購入価額に3.24%(税抜3.0%)を上限として販売会社毎に定めた率を乗じて得た額とします。
※詳細については、お申込みの各販売会社までお問い合わせください。
購入時手数料は、販売会社による商品・投資環境の説明および情報提供、ならびに販売の事務等の対価です。
- 信託財産留保額 ありません。

投資者が信託財産で間接的に負担する費用

- 運用管理費用（信託報酬） 毎日、信託財産の純資産総額に年率1.944%（税抜1.80%）を乗じて得た額とします。
 - ・「世界インパクト投資ファンド」の運用管理費用（信託報酬）は、毎計算期末または信託終了のときに、信託財産から支払われます。
 - ・「世界インパクト投資ファンド(資産成長型)」の運用管理費用（信託報酬）は、毎計算期間の最初の6ヵ月終了日および毎計算期末または信託終了のときに、信託財産から支払われます。

<運用管理費用(信託報酬)の配分>

委託会社	年率 1.05% (税抜)	ファンドの運用等の対価
販売会社	年率 0.70% (税抜)	購入後の情報提供、運用報告書等各種書類の送付、口座内でのファンドの管理等の対価
受託会社	年率 0.05% (税抜)	運用財産の管理、委託会社からの指図の実行の対価

※委託会社の報酬には、ウエリントン・マネージメント・カンパニー・エルエルピーへの投資顧問報酬が含まれます。投資顧問報酬の額は、信託財産に属するマザーファンドの時価総額に対して、年0.65%以内の率を乗じて得た金額とし、委託会社が報酬を受け取った後、当該報酬から支払います。

- その他の費用・手数料 財務諸表の監査に要する費用、有価証券売買時の売買委託手数料、外国における資産の保管等に要する費用等は信託財産から支払われます。
※監査報酬の料率等につきましては請求目論見書をご参照ください。監査報酬以外の費用等につきましては、運用状況等により変動するものであり、事前に料率、上限額等を示すことができません。

※上記の手数料等の合計額については、保有期間等に応じて異なりますので、表示することができません。

5ページ目以降の「投資リスク」と「ファンドの費用」の内容について必ずご確認ください

6 / 9

■当資料は、ファンドの運用状況や関連する情報等をお知らせするために大和住銀投信投資顧問が作成した資料です。■当資料内の運用実績等に関する数値等は過去のものであり、将来の運用成果等を約束するものではありません。■当資料内のいかなる内容も、将来の市場環境の変動等を保証するものではありません。■当資料は各種の信頼できると考えられる情報源から作成しておりますが、その正確性・完全性を保証するものではありません。■投資信託は預金、保険契約ではありません。また、預金保険機構及び保険契約者保護機構の保護の対象ではありません。■銀行など登録金融機関でご購入いただいた投資信託は、投資者保護基金の対象ではありません。

Fund Report

世界インパクト投資ファンド 世界インパクト投資ファンド（資産成長型）

<お申込みメモ（詳しくは最新の投資信託説明書（交付目論見書）をご覧ください）>

- 信託期間 世界インパクト投資ファンド : 2016年8月26日～2026年8月10日（約10年）
世界インパクト投資ファンド（資産成長型） : 2018年5月14日～2026年8月10日（約8年）
- 購入単位 販売会社がそれぞれ定めた単位とします。※お申込みの販売会社までお問い合わせください。
- 購入価額 購入申込受付日の翌営業日の基準価額
- 換金単位 販売会社がそれぞれ定めた単位とします。※お申込みの販売会社までお問い合わせください。
- 換金価額 換金申込受付日の翌営業日の基準価額
- 換金代金 換金申込受付日から起算して、原則として6営業日目からお支払いします。
- 購入・換金申込受付不可日 ニューヨーク証券取引所、英国証券取引所、ニューヨークの銀行またはロンドンの銀行の休業日と同日の場合はお申込みできません。
- 決算日 世界インパクト投資ファンド : 毎年2月、8月の10日（休業日の場合は翌営業日）
世界インパクト投資ファンド（資産成長型） : 毎年8月10日（休業日の場合は翌営業日）
- 収益分配 世界インパクト投資ファンド : 年2回の決算時に分配を行います。
世界インパクト投資ファンド（資産成長型） : 年1回の決算時に分配を行います。

<投資信託に関する留意点>

- 投資信託をご購入の際は、最新の投資信託説明書（交付目論見書）を必ずご覧ください。
投資信託説明書（交付目論見書）は販売会社の本支店等にご用意しております。
- 投資信託は、元本保証、利回り保証のいずれもありません。
- 投資した資産の価値が投資元本を割り込むリスクは、投資信託をご購入のお客さまが負うこととなります。
- 投資信託は預金、保険契約ではありません。また、預金保険機構および保険契約者保護機構の保護の対象ではありません。
- 銀行など登録金融機関でご購入いただいた投資信託は、投資者保護基金の対象ではありません。

<委託会社およびその他の関係法人>

- 委託会社（ファンドの運用の指図を行う者）
大和住銀投信投資顧問株式会社 金融商品取引業者 関東財務局長（金商）第353号
加入協会／一般社団法人投資信託協会、一般社団法人日本投資顧問業協会
- 受託会社（ファンドの財産の保管及び管理を行う者）
三井住友信託銀行株式会社
- 販売会社
次頁の販売会社一覧をご覧ください。

5ページ目以降の「投資リスク」と「ファンドの費用」の内容について必ずご確認ください

7 / 9

■当資料は、ファンドの運用状況や関連する情報等をお知らせするために大和住銀投信投資顧問が作成した資料です。■当資料内の運用実績等に関する数値等は過去のものであり、将来の運用成果等を約束するものではありません。■当資料内のいかなる内容も、将来の市場環境の変動等を保証するものではありません。■当資料は各種の信頼できると考えられる情報源から作成しておりますが、その正確性・完全性を保証するものではありません。■投資信託は預金、保険契約ではありません。また、預金保険機構及び保険契約者保護機構の保護の対象ではありません。■銀行など登録金融機関でご購入いただいた投資信託は、投資者保護基金の対象ではありません。

Fund Report

世界インパクト投資ファンド 世界インパクト投資ファンド (資産成長型)

<世界インパクト投資ファンドの販売会社一覧>

■販売会社

取扱販売会社名	登録番号	日本証券業協会	一般社団法人日本投資顧問業協会	一般社団法人金融先物取引業協会	一般社団法人第二種金融商品取引業協会
株式会社あおぞら銀行	登録金融機関	関東財務局長(登金)第8号	○		
株式会社SBI証券	金融商品取引業者	関東財務局長(金商)第44号	○		○
岡三オンライン証券株式会社	金融商品取引業者	関東財務局長(金商)第52号	○	○	○
カブドットコム証券株式会社	金融商品取引業者	関東財務局長(金商)第61号	○		○
株式会社関西アーバン銀行	登録金融機関	近畿財務局長(登金)第16号	○		○
株式会社近畿大阪銀行	登録金融機関	近畿財務局長(登金)第7号	○		
株式会社熊本銀行	登録金融機関	九州財務局長(登金)第6号	○		
寿証券株式会社	金融商品取引業者	東海財務局長(金商)第7号	○		
株式会社滋賀銀行	登録金融機関	近畿財務局長(登金)第11号	○	○	
静岡東海証券株式会社	金融商品取引業者	東海財務局長(金商)第8号	○		
七十七証券株式会社	金融商品取引業者	東北財務局長(金商)第37号	○		
株式会社親和銀行	登録金融機関	福岡財務支局長(登金)第3号	○		
第四証券株式会社	金融商品取引業者	関東財務局長(金商)第128号	○		
大和証券株式会社	金融商品取引業者	関東財務局長(金商)第108号	○	○	○
高木証券株式会社	金融商品取引業者	近畿財務局長(金商)第20号	○		
ちばぎん証券株式会社	金融商品取引業者	関東財務局長(金商)第114号	○		
東海東京証券株式会社	金融商品取引業者	東海財務局長(金商)第140号	○		○
とちぎんTT証券株式会社	金融商品取引業者	関東財務局長(金商)第32号	○		
内藤証券株式会社	金融商品取引業者	近畿財務局長(金商)第24号	○		○
西日本シティTT証券株式会社	金融商品取引業者	福岡財務支局長(金商)第75号	○		
野村證券株式会社	金融商品取引業者	関東財務局長(金商)第142号	○	○	○
ひろぎん証券株式会社	金融商品取引業者	中国財務局長(金商)第20号	○		
フィデリティ証券株式会社	金融商品取引業者	関東財務局長(金商)第152号	○		
株式会社福岡銀行	登録金融機関	福岡財務支局長(登金)第7号	○		○
ほくほくTT証券株式会社	金融商品取引業者	北陸財務局長(金商)第24号	○		
マネックス証券株式会社	金融商品取引業者	関東財務局長(金商)第165号	○	○	
丸八証券株式会社	金融商品取引業者	東海財務局長(金商)第20号	○		
株式会社みずほ銀行	登録金融機関	関東財務局長(登金)第6号	○		○
株式会社三井住友銀行	登録金融機関	関東財務局長(登金)第54号	○		○
株式会社宮崎銀行	登録金融機関	九州財務局長(登金)第5号	○		
むさし証券株式会社	金融商品取引業者	関東財務局長(金商)第105号	○		○
めぶき証券株式会社	金融商品取引業者	関東財務局長(金商)第1771号	○		
楽天証券株式会社	金融商品取引業者	関東財務局長(金商)第195号	○	○	○
リテラ・クレア証券株式会社	金融商品取引業者	関東財務局長(金商)第199号	○		
ワイエム証券株式会社	金融商品取引業者	中国財務局長(金商)第8号	○		

(50音順)

5ページ目以降の「投資リスク」と「ファンドの費用」の内容について必ずご確認ください

8/9

■当資料は、ファンドの運用状況や関連する情報等をお知らせするために大和住銀投信投資顧問が作成した資料です。■当資料内の運用実績等に関する数値等は過去のものであり、将来の運用成果等を約束するものではありません。■当資料内のいかなる内容も、将来の市場環境の変動等を保証するものではありません。■当資料は各種の信頼できると考えられる情報源から作成しておりますが、その正確性・完全性を保証するものではありません。■投資信託は預金、保険契約ではありません。また、預金保険機構及び保険契約者保護機構の保護の対象ではありません。■銀行など登録金融機関でご購入いただいた投資信託は、投資者保護基金の対象ではありません。

Fund Report

世界インパクト投資ファンド 世界インパクト投資ファンド（資産成長型）

＜世界インパクト投資ファンド（資産成長型）の販売会社一覧＞

■販売会社

取扱販売会社名	登録番号	日本証券業協会	一般社団法人 日本投資顧問 業協会	一般社団法人 金融先物 取引業協会	一般社団法人 第二種金融商 品取引業協会
株式会社あおぞら銀行	登録金融機関	○		○	
株式会社SBI証券	金融商品取引業者	○		○	○
岡三オンライン証券株式会社	金融商品取引業者	○	○	○	
株式会社静岡銀行(※1)	登録金融機関	○		○	
七十七証券株式会社	金融商品取引業者	○		○	
大和証券株式会社	金融商品取引業者	○	○	○	○
ちばぎん証券株式会社	金融商品取引業者	○			
内藤証券株式会社	金融商品取引業者	○			○
西日本シティ銀行証券株式会社	金融商品取引業者	○			
野村証券株式会社	金融商品取引業者	○	○	○	○
株式会社百十四銀行	登録金融機関	○		○	
マネックス証券株式会社	金融商品取引業者	○	○	○	
丸八証券株式会社	金融商品取引業者	○			
株式会社みずほ銀行	登録金融機関	○		○	○
株式会社三井住友銀行	登録金融機関	○		○	○
むさし証券株式会社	金融商品取引業者	○			○
楽天証券株式会社	金融商品取引業者	○	○	○	○

(※1) インターネットのみのお取り扱いとなります。

(50音順)

5ページ目以降の「投資リスク」と「ファンドの費用」の内容について必ずご確認ください

9 / 9

■当資料は、ファンドの運用状況や関連する情報等をお知らせするために大和住銀投信投資顧問が作成した資料です。■当資料内の運用実績等に関する数値等は過去のものであり、将来の運用成果等を約束するものではありません。■当資料内のいかなる内容も、将来の市場環境の変動等を保証するものではありません。■当資料は各種の信頼できると考えられる情報源から作成しておりますが、その正確性・完全性を保証するものではありません。■投資信託は預金、保険契約ではありません。また、預金保険機構及び保険契約者保護機構の保護の対象ではありません。■銀行など登録金融機関でご購入いただいた投資信託は、投資者保護基金の対象ではありません。