



モーニングスターアワード
ファンドオブザイヤー2019
優秀ファンド賞 (ESG型 部門) 受賞

※受賞は「世界インパクト投資ファンド」のみです。詳細は10ページをご覧ください。

販売用資料

2023年1月

世界インパクト投資ファンド
世界インパクト投資ファンド (資産成長型)

追加型投信 / 内外 / 株式

インパクト投資ハイライト
～社会的課題解決の実績 (2021年)～



■資料の作成、設定・運用



三井住友DSアセットマネジメント株式会社
金融商品取引業者 関東財務局長 (金商) 第399号
加入協会 : 一般社団法人投資信託協会、
一般社団法人日本投資顧問業協会、
一般社団法人第二種金融商品取引業協会

本資料は、当ファンドのマザーファンドの運用を実質的に担当するウエリントン・マネージメント・カンパニー・エルエルピー（以下、ウエリントン）からの情報（グローバル・インパクト・アニュアルレポート等）を基に作成しています。

インパクト投資ハイライト（2021年）

- 当ファンド*1は、投資対象銘柄に対し、**社会的課題へのプラスのインパクト（影響）を独自に分析（インパクト計測）**しています。
- 社会的課題の解決に対する**貢献度を数値化**することにより、貢献度を正確に把握し銘柄選定に活かしています。2021年の保有銘柄*2の主な投資テーマでの成果は、下記の通りです。
 - *1：当ファンドとは、世界インパクト投資ファンド、世界インパクト投資ファンド（資産成長型）を総称します。
 - *2：「グローバル・インパクト運用戦略」の代表口座



住居の確保 組入銘柄例：サン・コミュニティーズ（米国）など

74万戸以上*3の低価格帯住宅を供給または融資。



水問題と公衆衛生 組入銘柄例：エヴォクア・ウォーター・テクノロジーズ（米国）

約**1,400億立方メートル***4の水を供給または浄化処理。



デジタルデバイド（情報格差） 組入銘柄例：ボータコム・グループ（南アフリカ）など

発展途上国の**1億3,000万人**以上*3にデジタルへのアクセスを実現。



教育と職業訓練 組入銘柄例：YDUQS Participacoes SA（ブラジル）など

5,100万人以上*4の教育、職業訓練、就労機会を支援。



安全と危機管理 組入銘柄例：サイバーアーク・ソフトウェア（イスラエル）など

サイバーセキュリティの技術と機器で**1万7,000件**以上*3の企業または個人の情報を保護。



代替エネルギー 組入銘柄例：ファーストソーラー（米国）など

約**3,100万トン**の温暖化ガス排出量を削減し、**400万世帯**以上の年間平均エネルギー消費量に相当する**73.5テラワット時（TWh）**以上*4の再生可能エネルギーを生産。



資源の効率化 組入銘柄例：シュナイダー・エレクトリック（フランス）など

資源の効率化により**3億1,600万トン**以上*3の温暖化ガス排出量を削減。

*3：2021年に入手した過去複数年の累計値。 *4：2021年に入手した直近1年分の数値。

(注) データは2021年12月末現在。2021年1月1日～2021年12月31日までの当ファンドのマザーファンドと同様の戦略であるウエリントンが運用するインパクト投資の株式戦略「グローバル・インパクト運用戦略」の代表口座における保有銘柄に基づきます。

(出所) ウエリントン、各種資料のデータを基に委託会社作成

- ※ 投資テーマはウエリントンが独自に設定したものです。今後、変更される場合があります。また、投資テーマのうち、複数の投資テーマ（マルチテーマ）にまたがる事業を行う企業へ投資する場合があります。
- ※ 上記はあくまで一例にすぎません。上記は過去の実績であり、当ファンドの将来の運用成果、市場環境等を示唆あるいは保証するものではありません。本資料の情報は作成時点のものであり、将来予告なく変更される場合があります。
- ※ 上記は代表口座の組入銘柄の例であり、当ファンドにおいて当該銘柄を保有しているとは限りません。また、当該銘柄を推奨するものではありません。
- ※ 資金動向、市況動向等によっては、上記のような運用ができない場合があります。

インパクト計測管理

- ウェリントン独自のインパクト計測管理（IMM）の5つの基本要素の枠組みに沿った成果指標（KPI）を用いて、投資候補企業の製品やサービスが、インパクト目標にどのように貢献するかを評価。

①取組み (what)	どのようなアウトカム（結果・成果）が生じるのか？ アウトカムは地球環境や社会にとってどの程度重要なのか？
②対象 (who)	アウトカムは誰・何を対象としているのか？ その対象はどの程度不十分、困難な状況なのか？
③成果 (how much)	アウトカムの規模（インパクトの範囲、深さ、期間）はどの程度なのか？
④貢献 (contribution)	アウトカムに対する貢献度合いはどの程度なのか？
⑤潜在リスク (risk)	期待したインパクトが起きないリスクは何か？

- 投資候補企業の社会的課題解決へのコミットメントを定期的に定性的に評価。
 - ・ 定量評価と定性評価を重ね合わせることで、広範な事業活動に関連した環境破壊などの負の外部性や、意図しないマイナスの影響を検証し、包括的なインパクトの把握を追求。

SDGs（持続可能な開発目標）との整合性

- 当ファンドの運用戦略では投資テーマとは別に、投資対象企業を国連のSDGsの目標に沿って独自に分類しています。さらに、SDGsにおける目標の169のターゲットとも照合しています。投資対象の選定においては厳格な基準を定めており、厳選した企業の多くが国連のSDGsの目標を支持しています。
- いずれの投資対象企業も国連のSDGsが掲げる国際社会が解決すべき課題と共通目標に対して、解決策を示すことができると捉えています。

当ファンドで注目する投資テーマ

投資カテゴリー	投資テーマ
衣食住の確保	住居の確保、水問題と公衆衛生、健康促進、持続的農業と栄養支援
生活の質向上	デジタルデバイド、教育と職業訓練、金融サービス、安全と危機管理
環境問題	代替エネルギー、資源の効率化、環境保全

国連の持続可能な開発目標（SDGs）



2015年に国連が採択した「誰一人取り残さない世界」の実現を2030年までに目指す17の目標と169のターゲット。SDGs（エス・ディー・ジーズ）「Sustainable Development Goals」の略称。

（出所）ウェリントン、国連の情報を基に委託会社作成

- ※ 運用プロセスは、2022年12月末現在のものであり、今後変更される場合があります。資金動向、市況動向等によっては、上記のような運用ができない場合があります。
- ※ 投資カテゴリー・テーマの名称はウェリントンが独自に設定したものです。今後、変更される場合があります。また、投資テーマのうち、複数の投資テーマ（マルチテーマ）にまたがる事業を行う企業へ投資する場合があります。

この資料の10ページに重要な注意事項を記載しております。必ずご確認ください。

6

安全な水と
トイレを
世界中に

エヴォクア・ウォーター・テクノロジーズ／米国

大規模な水質改善技術で 水不足を解決

- 総合水処理エンジニアリング大手企業。水浄化システムや排水処理設備などの大規模な水質改善技術は水不足の解決策となり、人々の生活や産業を支え、経済の活性化につながるとみられます。
- 幅広い市場で事業規模とサービスを効果的に拡大し、米国インフラ投資・雇用法のもと、クリーンウォーターなどへの設備投資の増加から恩恵を受けることが期待されます。



(イメージ図)

社会的課題

水不足は経済発展を妨げ、社会の不平等を助長する要因となっています。食料・資源・製品の安定供給やサービスの継続には、水道などの水インフラが欠かせません。

取り組み

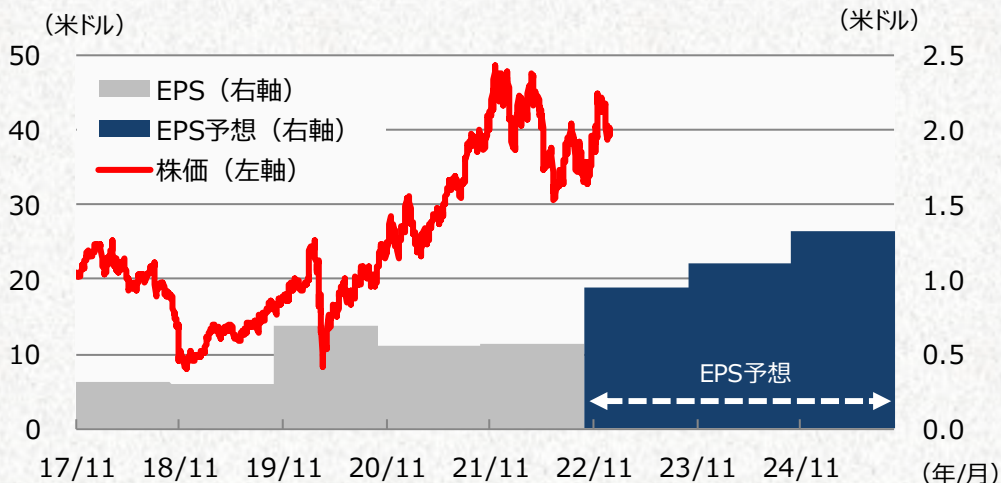
効果的な水処理技術により、人々の生活と地域社会の改善を支援。

成果・貢献

- 設備導入
約20万件*1
- 水処理量合計
約1,400億立方メートル*2

*1：2021年に入手した過去複数年の累計値。
*2：2021年に入手した直近1年分の数値。

株価と1株当たり利益（EPS）の推移



(注1) 株価は2017年11月2日（上場日）～2022年12月末、日次。

(注2) EPSは2018年9月期～2025年9月期。2023年9月期以降のEPSはBloomberg予想。

(出所) ウェリントン、Bloomberg、各種資料のデータを基に委託会社作成

- ※ 上記は過去の実績および将来の予想であり、当ファンドの将来の運用成果等を示唆あるいは保証するものではありません。
- ※ 上記は投資対象銘柄の例であり、当ファンドにおいて当該銘柄を保有しているとは限りません。また、当該銘柄を推奨するものではありません。
- ※ 上記企業情報は2021年12月末時点の情報に基づきます。各企業のインパクト成果指標（KPI）の情報は当該企業の統合報告書やそれに準ずるデータ、またはウェリントン独自の調査・分析に基づきます。本資料作成時に2021年の情報が入手困難な場合は2020年または2021年に最も近い時点の情報を使用しています。各企業のSDGsの目標の分類はウェリントン独自の判断に基づきます。

3
すべての人に
健康と福祉を

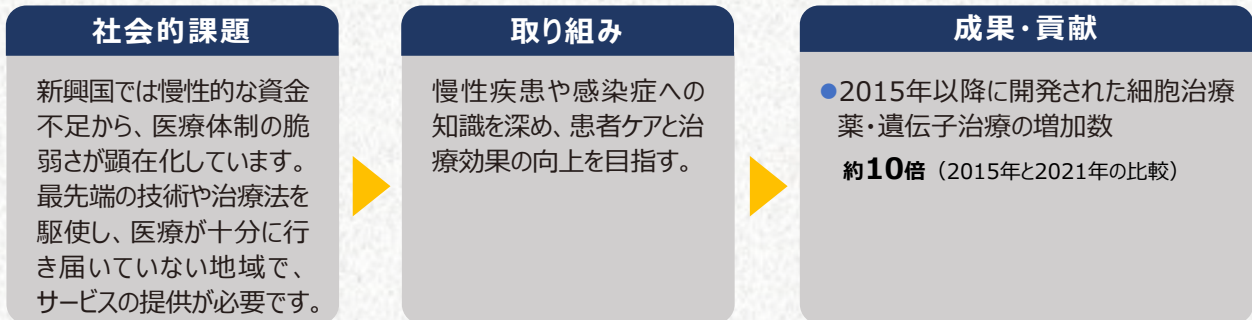
ダナハー／米国

革新的な医療技術で 新治療薬の研究・開発を促進

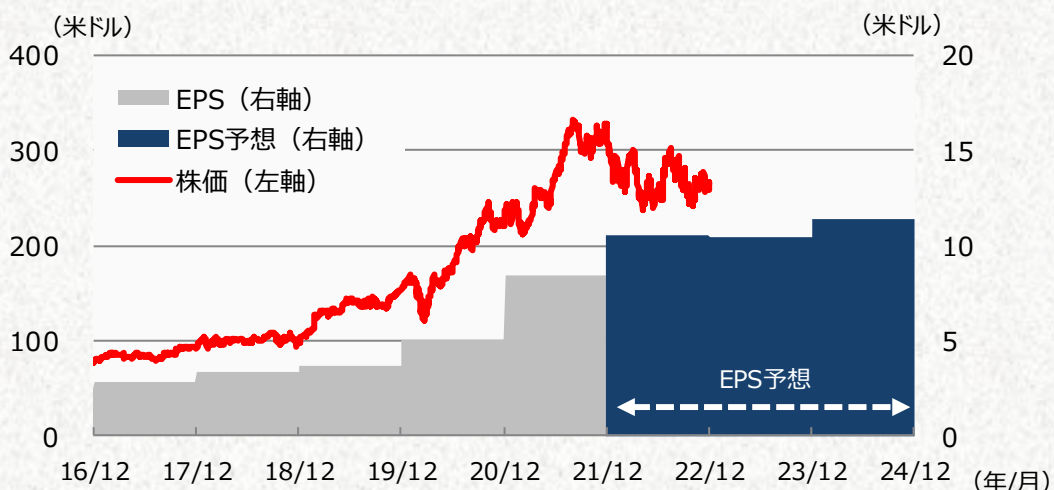
- ライフサイエンス、医療診断機器分野における大手企業。水質検査、ろ過による水処理の事業にも取り組み、革新的な医療技術は新治療薬の研究・開発を促し、患者の生活の質向上につながります。
- 優れた経営陣に加え、力強い実行力と成長力を兼ね備えているとみられ、イノベーションへの取り組みは、同社の特許数（約7,700件）や研究開発費にも表れています。



(イメージ図)



株価と1株当たり利益（EPS）の推移



(注1) 株価は2016年12月末～2022年12月末、日次。

(注2) EPSは2017年12月期～2024年12月期。2022年12月期以降のEPSはBloomberg予想。

(出所) ウェリントン、Bloomberg、各種資料のデータを基に委託会社作成

- ※ 上記は過去の実績および将来の予想であり、当ファンドの将来の運用成果等を示唆あるいは保証するものではありません。
- ※ 上記は投資対象銘柄の例であり、当ファンドにおいて当該銘柄を保有しているとは限りません。また、当該銘柄を推奨するものではありません。
- ※ 上記企業情報は2021年12月末時点の情報に基づきます。各企業のインパクト成果指標（KPI）の情報は当該企業の統合報告書やそれに準ずるデータ、またはウェリントン独自の調査・分析に基づきます。本資料作成時に2021年の情報が入手困難な場合は2020年または2021年に最も近い時点の情報を使用しています。各企業のSDGsの目標の分類はウェリントン独自の判断に基づきます。

8
働きがいも
経済成長も

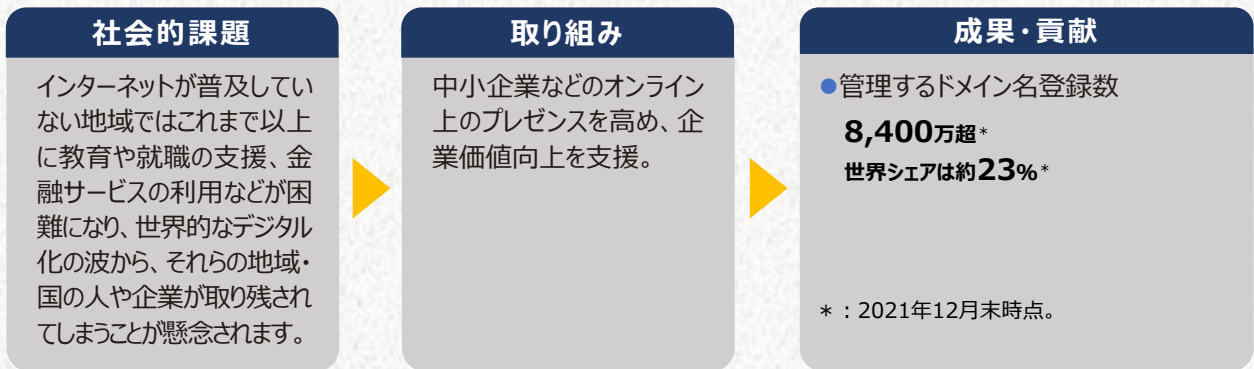
ゴードディ/米国

ウェブプラットフォームの開発で 企業価値向上を支援

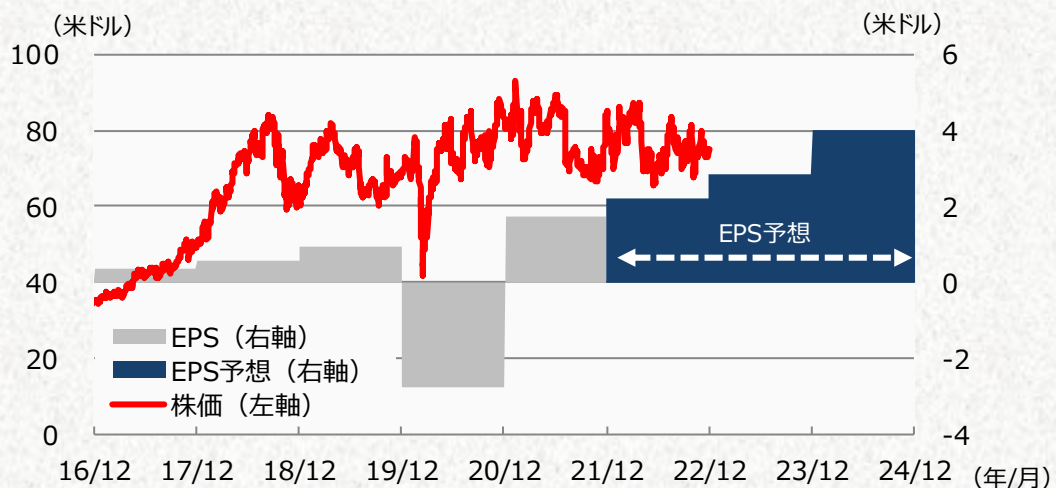
- インターネットのドメインサービス会社。ウェブプラットフォームの開発をはじめ、オンラインマーケティングやBIMI（Eメール送信者のブランド認証）などを手掛け、中小企業の成長を支援しています。
- 技術革新に取り組み、企業の成長を促す製品開発に取り組んでいるとみられます。



(イメージ図)



株価と1株当たり利益（EPS）の推移



(注1) 株価は2016年12月末～2022年12月末、日次。

(注2) EPSは2017年12月期～2024年12月期。2022年12月期以降のEPSはBloomberg予想。

(出所) ウェリントン、Bloomberg、各種資料のデータを基に委託会社作成

- ※ 上記は過去の実績および将来の予想であり、当ファンドの将来の運用成果等を示唆あるいは保証するものではありません。
- ※ 上記は投資対象銘柄の例であり、当ファンドにおいて当該銘柄を保有しているとは限りません。また、当該銘柄を推奨するものではありません。
- ※ 上記企業情報は2021年12月末時点の情報に基づきます。各企業のインパクト成果指標（KPI）の情報は当該企業の統合報告書やそれに準ずるデータ、またはウェリントン独自の調査・分析に基づきます。本資料作成時に2021年の情報が入手困難な場合は2020年または2021年に最も近い時点の情報を使用しています。各企業のSDGsの目標の分類はウェリントン独自の判断に基づきます。

8

働きがいも
経済成長も

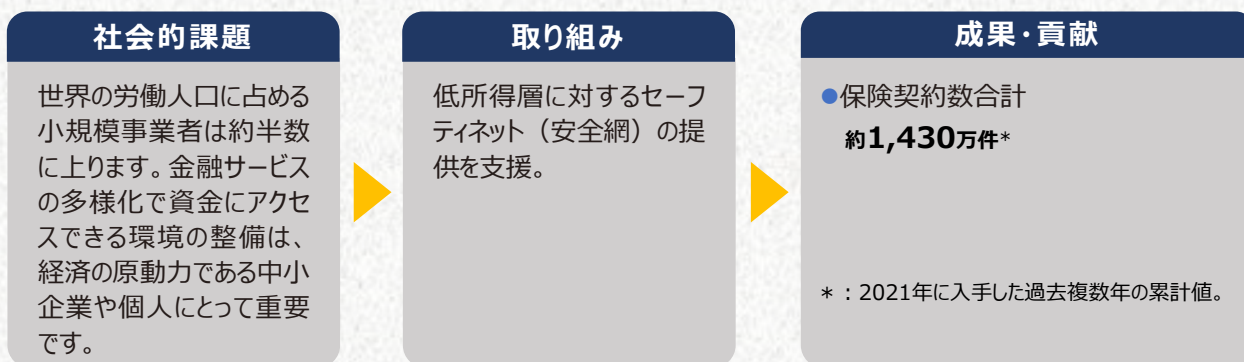
グローブライフ／米国

低所得層向けの生命保険等で 経済的な負担を緩和

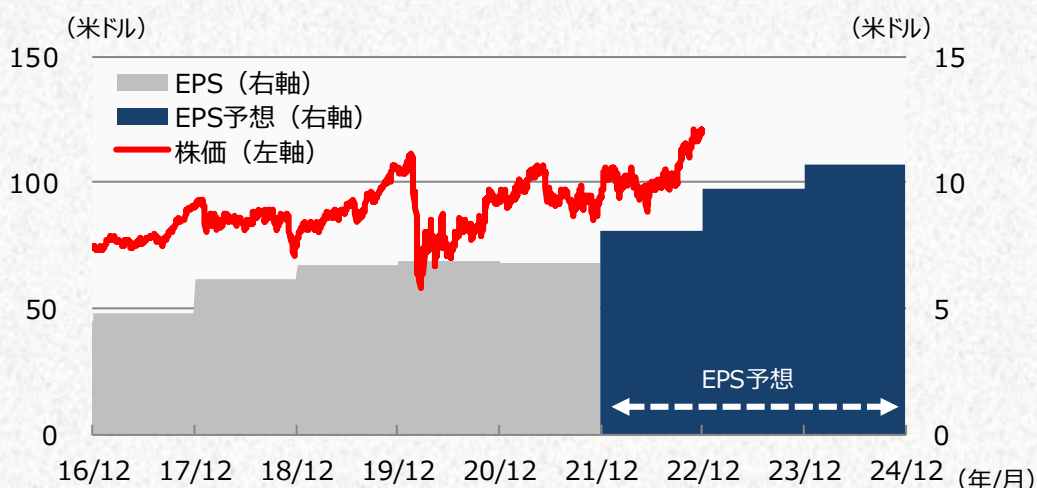
- 米国の保険会社。低所得層向けの生命保険や医療保険など様々なサービスは、人々の経済的な負担を緩和しています。
- 他社がほとんど参入していないため、サービスが十分に行き届いていない市場で、保険事業を展開しています。



(イメージ図)



株価と1株当たり利益（EPS）の推移



(注1) 株価は2016年12月末～2022年12月末、日次。

(注2) EPSは2017年12月期～2024年12月期。2022年12月期以降のEPSはBloomberg予想。

(出所) ウェリントン、Bloomberg、各種資料のデータを基に委託会社作成

- ※ 上記は過去の実績および将来の予想であり、当ファンドの将来の運用成果等を示唆あるいは保証するものではありません。
- ※ 上記は投資対象銘柄の例であり、当ファンドにおいて当該銘柄を保有しているとは限りません。また、当該銘柄を推奨するものではありません。
- ※ 上記企業情報は2021年12月末時点の情報に基づきます。各企業のインパクト成果指標（KPI）の情報は当該企業の統合報告書やそれに準ずるデータ、またはウェリントン独自の調査・分析に基づきます。本資料作成時に2021年の情報が入手困難な場合は2020年または2021年に最も近い時点の情報を使用しています。各企業のSDGsの目標の分類はウェリントン独自の判断に基づきます。

7

エネルギーを
みんなにそして
クリーンに

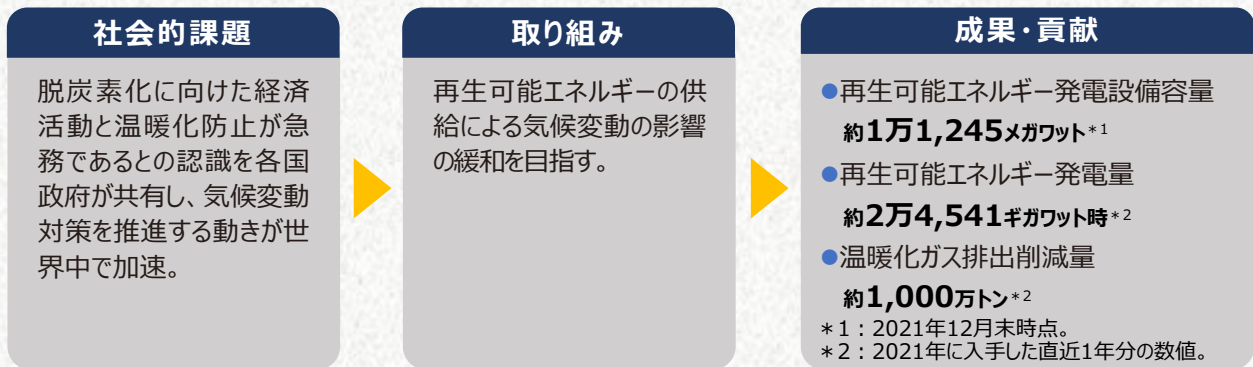
アクシオナ／スペイン

再生可能エネルギーの発電・貯蔵・供給

- 再生可能エネルギー、大型公共インフラ、水処理、逆浸透法海水淡水化などの事業を展開。
- 再生可能エネルギー事業は、脱炭素化に向けて課題に迅速かつ効果的に対応する上で中核的な役割を担います。



(イメージ図)



株価と1株当たり利益（EPS）の推移



(注1) 株価は2016年12月末～2022年12月末、日次。

(注2) EPSは2017年12月期～2024年12月期。2022年12月期以降のEPSはBloomberg予想。

(出所) ウェリントン、Bloomberg、各種資料のデータを基に委託会社作成

※ 上記は過去の実績および将来の予想であり、当ファンドの将来の運用成果等を示唆あるいは保証するものではありません。

※ 上記は投資対象銘柄の例であり、当ファンドにおいて当該銘柄を保有しているとは限りません。また、当該銘柄を推奨するものではありません。

※ 上記企業情報は2021年12月末時点の情報に基づきます。各企業のインパクト成果指標（KPI）の情報は当該企業の統合報告書やそれに準ずるデータ、またはウェリントン独自の調査・分析に基づきます。本資料作成時に2021年の情報が入手困難な場合は2020年または2021年に最も近い時点の情報を使用しています。各企業のSDGsの目標の分類はウェリントン独自の判断に基づきます。

9

産業と
技術革新の
基盤をつくる

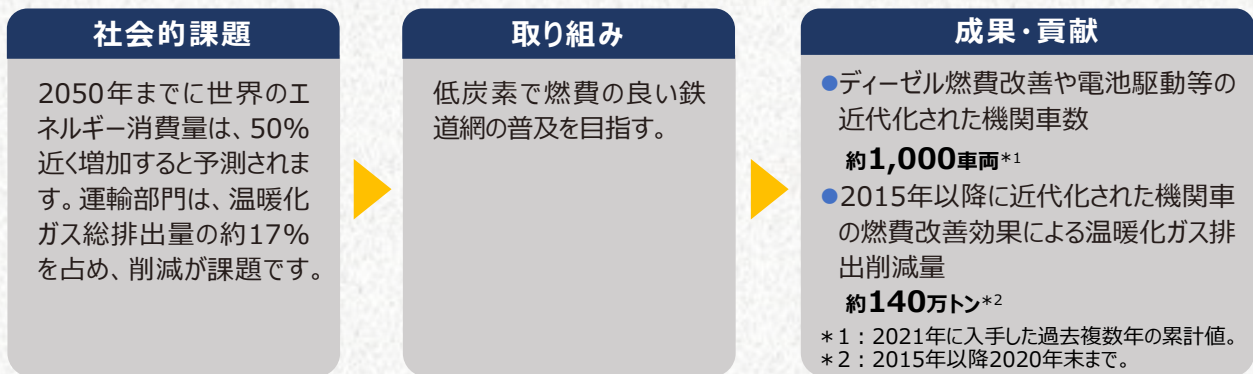
ウェスティングハウス・エア・ブレーキ・テクノロジーズ／米国

低燃費な鉄道車両を供給

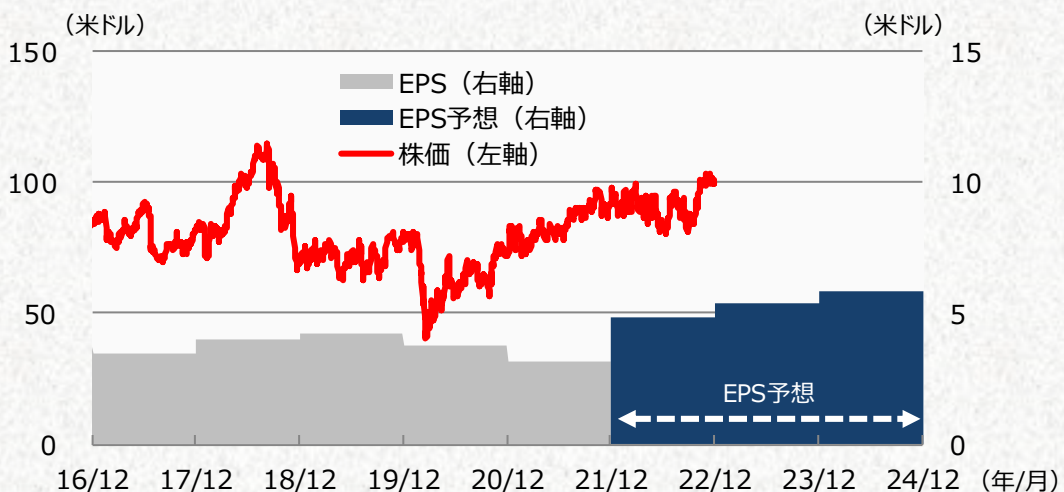
- 米国の鉄道関連メーカー。貨物、旅客用車両の技術改善は、燃料消費効率の向上、温暖化ガス排出量の削減、積載量の拡大、安全性の強化を促進しています。
- ディーゼル機関車の燃費改善技術や電池駆動の機関車の開発に注力することで、鉄道業界全体の温暖化ガス排出量と燃料消費の削減に貢献しています。



(イメージ図)



株価と1株当たり利益（EPS）の推移



(注1) 株価は2016年12月末～2022年12月末、日次。

(注2) EPSは2017年12月期～2024年12月期。2022年12月期以降のEPSはBloomberg予想。

(出所) ウェリントン、Bloomberg、各種資料のデータを基に委託会社作成

- ※ 上記は過去の実績および将来の予想であり、当ファンドの将来の運用成果等を示唆あるいは保証するものではありません。
- ※ 上記は投資対象銘柄の例であり、当ファンドにおいて当該銘柄を保有しているとは限りません。また、当該銘柄を推奨するものではありません。
- ※ 上記企業情報は2021年12月末時点の情報に基づきます。各企業のインパクト成果指標（KPI）の情報は当該企業の統合報告書やそれに準ずるデータ、またはウェリントン独自の調査・分析に基づきます。本資料作成時に2021年の情報が入手困難な場合は2020年または2021年に最も近い時点の情報を使用しています。各企業のSDGsの目標の分類はウェリントン独自の判断に基づきます。

当ファンドの特色

特色1

マザーファンドへの投資を通じて、主に世界の株式の中から社会的な課題の解決にあたる革新的な技術やビジネスモデルを有する企業に実質的に投資を行うことで、信託財産の成長を目指します。

- 当ファンドは、「世界インパクト投資マザーファンド」を主要投資対象とするファミリーファンド方式で運用を行います。
- 銘柄選定にあたっては、社会的課題の解決（社会的インパクト）に取り組む企業に着目し、個々の企業のファンダメンタル分析等を行い、投資魅力のある銘柄に投資します。
- 実質組入外貨建資産については、原則として対円で為替ヘッジを行いません。

特色2

実質的な運用は、ウエリントン・マネージメント・カンパニー・エルエルピーが行います。

- マザーファンドにおける運用指図にかかる権限を、ウエリントン・マネージメント・カンパニー・エルエルピーへ委託します。

特色3

「世界インパクト投資ファンド」と「世界インパクト投資ファンド（資産成長型）」の2つのファンドからお選びいただけます。

- 「世界インパクト投資ファンド」は、年2回（原則として毎年2月および8月の10日。休業日の場合は翌営業日）決算を行い、分配を行います。
 - 「世界インパクト投資ファンド（資産成長型）」は、年1回（原則として毎年8月10日。休業日の場合は翌営業日）決算を行い、分配金額を決定します。
 - 分配対象額は、経費控除後の利子、配当等収益と売買益（評価損益を含みます。）等の範囲内とします。
 - 分配金額は、委託会社が基準価額水準、市況動向等を勘案して決定します。
- ※ 委託会社の判断により分配を行わない場合もあるため、将来の分配金の支払いおよびその金額について保証するものではありません。
- ※ 販売会社によっては、2つのファンド間でスイッチングが可能です。スイッチングのお取扱いについては、各販売会社までお問い合わせください。なお、販売会社によっては、一部のファンドのみのお取扱いとなる場合があります。

※ 資金動向、市況動向等によっては、上記のような運用ができない場合があります。

ファンドのリスク（詳しくは投資信託説明書（交付目論見書）をご覧ください。）

[基準価額の変動要因]

■ 当ファンドは、値動きのある有価証券等に投資しますので、基準価額は変動します。したがって、投資者の**投資元本は保証されているものではなく、基準価額の下落により、損失を被り、投資元本を割り込む**ことがあります。■ 運用の結果として信託財産に生じた**利益および損失は、すべて投資者に帰属**します。■ 投資信託は**預貯金と異なります**。また、一定の投資成果を保証するものではありません。■ 当ファンドの主要なリスクは以下の通りです。

○株価変動に伴うリスク、○為替リスク、○カントリーリスク、○信用リスク、○流動性リスク等があります。また、分配金に関する留意事項についても「投資信託説明書（交付目論見書）」の該当箇所をご覧ください。

お申込みメモ（詳しくは投資信託説明書（交付目論見書）をご覧ください。）

購入単位	お申込みの販売会社までお問い合わせください。
購入価額	購入申込受付日の翌営業日の基準価額
換金価額	換金申込受付日の翌営業日の基準価額
換金代金	原則として、換金申込受付日から起算して6営業日目からお支払いします。
申込不可日	以下のいずれかに当たる場合には、購入・換金のお申込みを受け付けません。 ● ニューヨーク証券取引所の休業日 ● 英国証券取引所の休業日 ● ニューヨークの銀行の休業日 ● ロンドンの銀行の休業日
信託期間	● 「世界インパクト投資ファンド」……………2036年8月12日まで（2016年8月26日設定） ● 「世界インパクト投資ファンド（資産成長型）」……………2036年8月12日まで（2018年5月14日設定）
決算日	● 「世界インパクト投資ファンド」……………毎年2月、8月の10日（休業日の場合は翌営業日） ● 「世界インパクト投資ファンド（資産成長型）」……………毎年8月10日（休業日の場合は翌営業日）
収益分配	● 「世界インパクト投資ファンド」は、年2回決算を行い、分配方針に基づき分配を行います。（委託会社の判断により分配を行わない場合もあります。） ● 「世界インパクト投資ファンド（資産成長型）」は、年1回決算を行い、分配方針に基づき分配金額を決定します。（委託会社の判断により分配を行わない場合もあります。） * 分配金自動再投資コースを選択された場合は、原則として、分配金は税金を差し引いた後、無手数料で再投資いたします。

ファンドの費用等（詳しくは投資信託説明書（交付目論見書）をご覧ください。）

当ファンドのご購入や運用期間中には以下の費用がかかります。

投資者が直接的に負担する費用

購入時手数料	購入価額に 3.3%（税抜き3.0%）を上限 として、販売会社毎に定める手数料率を乗じた額です。 ※詳細については、お申込みの各販売会社までお問い合わせください。 購入時手数料は販売会社によるファンドの募集・販売の取扱い事務等の対価です。
信託財産留保額	ありません。

投資者が信託財産で間接的に負担する費用

運用管理費用（信託報酬）	<p>ファンドの純資産総額に年1.98%（税抜き1.80%）の率を乗じた額とします。</p> <ul style="list-style-type: none"> ●「世界インパクト投資ファンド」の運用管理費用（信託報酬）は日々計上され、ファンドの基準価額に反映されます。なお、毎計算期末または信託終了のときに、信託財産から支払われます。 ●「世界インパクト投資ファンド（資産成長型）」の運用管理費用（信託報酬）は日々計上され、ファンドの基準価額に反映されます。なお、毎計算期間の最初の6カ月終了日と毎計算期末または信託終了のときに、信託財産から支払われます。 <p><運用管理費用（信託報酬）の配分（税抜き）></p> <table border="1"> <tr> <td>委託会社</td> <td>年率1.05%</td> <td>ファンドの運用およびそれに伴う調査、受託会社への指図、基準価額の算出、法定書面等の作成等の対価</td> </tr> <tr> <td>販売会社</td> <td>年率0.70%</td> <td>交付運用報告書等各种書類の送付、口座内でのファンドの管理、購入後の情報提供等の対価</td> </tr> <tr> <td>受託会社</td> <td>年率0.05%</td> <td>ファンドの財産の保管および管理、委託会社からの指図の実行等の対価</td> </tr> </table> <p>※上記の配分には別途消費税等相当額がかかります。 ※委託会社の報酬には、世界インパクト投資マザーファンドの運用指図に関する権限の委託先への報酬（当該マザーファンドの組入評価額に対して年0.65%以内）が含まれております。</p>	委託会社	年率1.05%	ファンドの運用およびそれに伴う調査、受託会社への指図、基準価額の算出、法定書面等の作成等の対価	販売会社	年率0.70%	交付運用報告書等各种書類の送付、口座内でのファンドの管理、購入後の情報提供等の対価	受託会社	年率0.05%	ファンドの財産の保管および管理、委託会社からの指図の実行等の対価
委託会社	年率1.05%	ファンドの運用およびそれに伴う調査、受託会社への指図、基準価額の算出、法定書面等の作成等の対価								
販売会社	年率0.70%	交付運用報告書等各种書類の送付、口座内でのファンドの管理、購入後の情報提供等の対価								
受託会社	年率0.05%	ファンドの財産の保管および管理、委託会社からの指図の実行等の対価								
その他の費用・手数料	<p>以下のその他の費用・手数料について信託財産からご負担いただきます。</p> <ul style="list-style-type: none"> ●監査法人等に支払われるファンドの監査費用 ●有価証券の売買時に発生する売買委託手数料 ●資産を外国で保管する場合の費用 等 <p>※上記の費用等については、運用状況等により変動するため、事前に料率、上限額等を示すことができません。 ※監査費用の料率等につきましては請求目論見書をご参照ください。</p>									

※上記の手数料等の合計額については、保有期間等に応じて異なりますので、表示することができません。

委託会社、その他の関係法人

委託会社	三井住友DSアセットマネジメント株式会社（ファンドの運用の指図等を行います。） コールセンター：0120-88-2976 受付時間：午前9時～午後5時（土、日、祝・休日を除く） ホームページ：https://www.smd-am.co.jp
受託会社	三井住友信託銀行株式会社（ファンドの財産の保管および管理等を行います。）
販売会社	委託会社にお問い合わせください。（ファンドの募集・販売の取扱い等を行います。）
投資顧問会社	ウエリントン・マネージメント・カンパニー・エルエルピー （マザーファンドの運用指図に関する権限の一部委託を受け、信託財産の運用を行う者）

Morningstar Award “Fund of the Year 2019”は過去の情報に基づくものであり、将来のパフォーマンスを保証するものではありません。また、モーニングスターが信頼できると判断したデータにより評価しましたが、その正確性、完全性等について保証するものではありません。著作権等の知的所有権その他一切の権利はモーニングスター株式会社並びにMorningstar, Inc. に帰属し、許可なく複製、転載、引用することを禁じます。

当賞は国内追加型株式投資信託を選考対象として独自の定量分析、定性分析に基づき、2019年において各部門別に総合的に優秀であるとモーニングスターが判断したものです。ESG型 部門は、2019年12月末において当該部門に属するファンド103本の中から選考されました。

〈重要な注意事項〉

●当資料は三井住友DSアセットマネジメントが作成した販売用資料であり、金融商品取引法に基づく開示書類ではありません。●当資料の内容は作成基準日現在のものであり、将来予告なく変更されることがあります。また、当資料は三井住友DSアセットマネジメントが信頼性が高いと判断した情報等に基づき作成しておりますが、その正確性・完全性を保証するものではありません。●当資料にインデックス・統計資料等が記載される場合、それらの知的所有権その他一切の権利は、その発行者および許諾者に帰属します。●投資信託は、値動きのある証券（外国証券には為替変動リスクもあります。）に投資しますので、リスクを含む商品であり、運用実績は市場環境等により変動します。したがって元本や利回りが保証されているものではありません。●投資信託は、預貯金や保険契約と異なり、預金保険・貯金保険・保険契約者保護機構の保護の対象ではありません。また登録金融機関でご購入の場合、投資者保護基金の支払対象とはなりません。●当ファンドの取得のお申込みにあたっては、販売会社よりお渡する最新の投資信託説明書（交付目論見書）および目論見書補充書面等の内容をご確認の上、ご自身でご判断ください。また、当資料に投資信託説明書（交付目論見書）と異なる内容が存在した場合は、最新の投資信託説明書（交付目論見書）が優先します。投資信託説明書（交付目論見書）、目論見書補充書面等は販売会社にご請求ください。●当資料に掲載されている写真がある場合、写真はイメージであり、本文とは関係ない場合があります。●当資料に評価機関等の評価が掲載されている場合、当該評価は過去の一定期間の実績を分析したものであり、将来の運用成果等を示唆あるいは保証するものではありません。

販売会社一覧（2023年1月4日現在）

販売会社名	登録番号	日本証券業協会	一般社団法人 第二種金融商品 取引業協会	一般社団法人 日本投資顧問 業協会	一般社団法人 金融先物取引 業協会	備考
a uカブコム証券株式会社	金融商品取引業者 関東財務局長（金商）第61号	○	○	○	○	
S M B C日興証券株式会社	金融商品取引業者 関東財務局長（金商）第2251号	○	○	○	○	※1
株式会社S B I証券	金融商品取引業者 関東財務局長（金商）第44号	○	○		○	
O K B証券株式会社	金融商品取引業者 東海財務局長（金商）第191号	○				※2
岡三証券株式会社	金融商品取引業者 関東財務局長（金商）第53号	○	○	○	○	※3
G M Oクワック証券株式会社	金融商品取引業者 関東財務局長（金商）第77号	○	○		○	※4
寿証券株式会社	金融商品取引業者 東海財務局長（金商）第7号	○				※2
四国アライアンス証券株式会社	金融商品取引業者 四国財務局長（金商）第21号	○				※2
静岡東海証券株式会社	金融商品取引業者 東海財務局長（金商）第8号	○				※2
七十七証券株式会社	金融商品取引業者 東北財務局長（金商）第37号	○				
十六T T証券株式会社	金融商品取引業者 東海財務局長（金商）第188号	○				※2
第四北越証券株式会社	金融商品取引業者 関東財務局長（金商）第128号	○				※2
大和証券株式会社	金融商品取引業者 関東財務局長（金商）第108号	○	○	○	○	
ちばぎん証券株式会社	金融商品取引業者 関東財務局長（金商）第114号	○				
東海東京証券株式会社	金融商品取引業者 東海財務局長（金商）第140号	○	○		○	※2
とちぎんT T証券株式会社	金融商品取引業者 関東財務局長（金商）第32号	○				※2
内藤証券株式会社	金融商品取引業者 近畿財務局長（金商）第24号	○	○			※5
西日本シティT T証券株式会社	金融商品取引業者 福岡財務支局長（金商）第75号	○				
野村證券株式会社	金融商品取引業者 関東財務局長（金商）第142号	○	○	○	○	
ひろぎん証券株式会社	金融商品取引業者 中国財務局長（金商）第20号	○				※2
フィデリティ証券株式会社	金融商品取引業者 関東財務局長（金商）第152号	○		○		※2
ほくほくT T証券株式会社	金融商品取引業者 北陸財務局長（金商）第24号	○				※2
松井証券株式会社	金融商品取引業者 関東財務局長（金商）第164号	○			○	
マネックス証券株式会社	金融商品取引業者 関東財務局長（金商）第165号	○	○	○	○	
丸八証券株式会社	金融商品取引業者 東海財務局長（金商）第20号	○				
三菱U F Jモルガン・スタンレー証券株式会社	金融商品取引業者 関東財務局長（金商）第2336号	○	○	○	○	
むさし証券株式会社	金融商品取引業者 関東財務局長（金商）第105号	○	○			
めぶき証券株式会社	金融商品取引業者 関東財務局長（金商）第1771号	○				※2
楽天証券株式会社	金融商品取引業者 関東財務局長（金商）第195号	○	○	○	○	
リテラ・クリア証券株式会社	金融商品取引業者 関東財務局長（金商）第199号	○				※2
ワイエム証券株式会社	金融商品取引業者 中国財務局長（金商）第8号	○				※2
株式会社あおぞら銀行	登録金融機関 関東財務局長（登金）第8号	○			○	
株式会社SBI新生銀行（S B I証券仲介）	登録金融機関 関東財務局長（登金）第10号	○			○	※3、※6
株式会社SBI新生銀行（マネックス証券仲介）	登録金融機関 関東財務局長（登金）第10号	○			○	※3、※7
株式会社大垣共立銀行	登録金融機関 東海財務局長（登金）第3号	○			○	※2
株式会社関西みらい銀行	登録金融機関 近畿財務局長（登金）第7号	○			○	※2
株式会社紀陽銀行	登録金融機関 近畿財務局長（登金）第8号	○				※4
株式会社熊本銀行	登録金融機関 九州財務局長（登金）第6号	○				※2
株式会社滋賀銀行	登録金融機関 近畿財務局長（登金）第11号	○			○	※2
株式会社静岡銀行	登録金融機関 東海財務局長（登金）第5号	○			○	※4
株式会社十八親和銀行	登録金融機関 福岡財務支局長（登金）第3号	○				※2
株式会社常陽銀行（仲介）	登録金融機関 関東財務局長（登金）第45号	○			○	※2、※8
ソニー銀行株式会社	登録金融機関 関東財務局長（登金）第578号	○	○		○	※2
株式会社百十四銀行	登録金融機関 四国財務局長（登金）第5号	○			○	※4
株式会社福岡銀行	登録金融機関 福岡財務支局長（登金）第7号	○			○	※2
Pay Pay銀行株式会社	登録金融機関 関東財務局長（登金）第624号	○			○	
株式会社みずほ銀行	登録金融機関 関東財務局長（登金）第6号	○	○		○	
株式会社三井住友銀行	登録金融機関 関東財務局長（登金）第54号	○	○		○	
株式会社三菱UFJ銀行	登録金融機関 関東財務局長（登金）第5号	○	○		○	※3
株式会社三菱UFJ銀行（仲介）	登録金融機関 関東財務局長（登金）第5号	○	○		○	※9
株式会社宮崎銀行	登録金融機関 九州財務局長（登金）第5号	○				※2
株式会社山梨中央銀行	登録金融機関 関東財務局長（登金）第41号	○				※2
三菱UFJ信託銀行株式会社	登録金融機関 関東財務局長（登金）第33号	○		○	○	※3

※1：ダイレクトコースのみのお取り扱いとなります。 ※2：「世界インパクト投資ファンド」のみのお取り扱いとなります。 ※3：ネット専用です。
 ※4：「世界インパクト投資ファンド（資産成長型）」のみのお取り扱いとなります。 ※5：「世界インパクト投資ファンド（資産成長型）」はインターネットのみのお取り扱いとなります。
 ※6：委託金融商品取引業者 株式会社S B I証券 ※7：委託金融商品取引業者 マネックス証券株式会社 ※8：委託金融商品取引業者 めぶき証券株式会社
 ※9：委託金融商品取引業者 三菱UFJモルガン・スタンレー証券株式会社（オンライントレードのみ）

作成基準日：2022年12月末